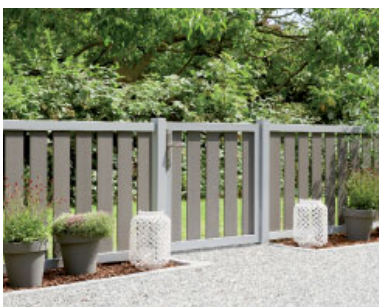




Einladende Vorgartenzäune aus modernen Materialien oder aus traditionellem Holz



Unser Angebot: Pflegeleichte Vorgartenzäune

SYSTEM: Der pflegeleichte Zaun-Baukasten

| | |
|---|----|
| SYSTEM RHOMBUS | 6 |
| Pfosten | 7 |
| ALU PLUS | 8 |
| ALU XL | 9 |
| Vorgartenzäune aus Einzelprofilen / Zaunfeldern | 10 |
| Vorgartentore auf Maß | 12 |
| Standard-Vorgartentore | 13 |
| Torpfosten-Sets | 13 |
| Torzubehör | 13 |

SYSTEM Vorteile:

- modern, wetterfest, streichfrei
- frei kombinierbare Zäune und Tore
- ohne Elementhalter montierbar
- stabile Pfosten aus Aluminium
- Zäune z. T. auf Wunschmaß kürzbar
- Tore, Doppeltore z. T. auf Maß
- Doppeltore auf Maß auch mit elektrischem Drehtor oder Schiebetor-Antrieb



| | |
|------------------------------------|----|
| SQUADRA | 14 |
| RAJA WPC | 15 |
| RAJA WPC ALU XL | 16 |
| Metallpfosten und Zubehör | 17 |
| LONGLIFE CARA | 18 |
| LONGLIFE CARA XL | 19 |
| LONGLIFE CLEO | 20 |
| LONGLIFE Pfosten und Zubehör | 21 |



Ausgewählte Produkte, mit diesem Icon, können Sie auch in einem von 195 RAL-Wunschfarben mit einem Aufpreis bestellen.



Vorgartenzäune aus Holz

| | | | |
|--------------|----|--------------------------------|----|
| RAJA | 22 | Konstruktiver Holzschutz | 24 |
| ARZAGO | 24 | Montagezubehör | 25 |



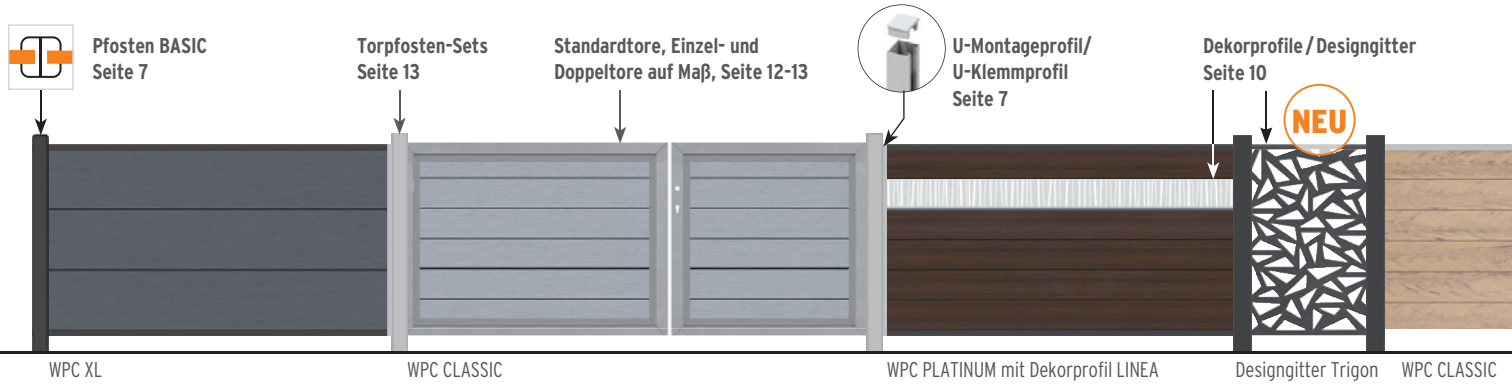
Bitte beachten Sie zwingend unsere Materialinformationen und Pflegetipps.



Detaillierte Infos zu den Materialien unter: traumgarten.de/materialkunde



Vorgartenzäune aus **SYSTEM** Zaun-Sets, Einz



SYSTEM WPC PLATINUM, Grau, mit Dekorprofilen Linea aus Edelstahl, Seite 10



SYSTEM WPC CLASSIC, Grau, mit Dekorprofilen Puls aus Edelstahl, Seite 10



SYSTEM THERMO-HOLZ MASSIV, mit D



SYSTEM BOARD XL in Rost (Corten-Stahl), Seite 11



SYSTEM RHOMBUS Einzelprofile in Anthrazit und Silber, Seite 6

elprofilen und Zaunfeldern

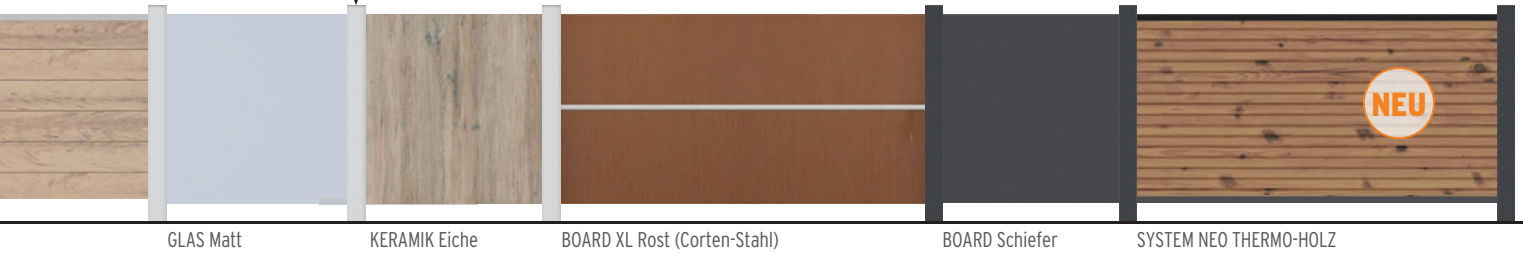


26-31

Bitte beachten Sie zwingend unsere Hinweise zu den Materialeigenschaften. Detaillierte Informationen zu den Materialien finden unter: traumgarten.de/materialkunde



Klemmpfosten
Seite 7



GLAS Matt

KERAMIK Eiche

BOARD XL Rost (Corten-Stahl)

BOARD Schiefer

SYSTEM NEO THERMO-HOLZ



SYSTEM BOARD im Farbton Titangrau, Seite 11



Dekorprofilen Trigon, Seite 10



SYSTEM BOARD XL im Farbton Marmor, Seite 11



SYSTEM WPC PLATINUM, Dekorprofile Trigon, Seite 10



Weitere
Informationen auf
traumgarten.de

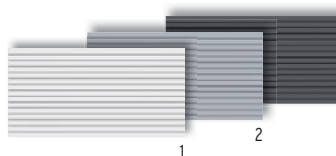


Tore, Torpfosten-Sets und Torzubehör, Seiten 12-13

SYSTEM RHOMBUS Tor und Doppeltor auf Maß in Anthrazit. Doppeltor mit elektrischem Antrieb, Seite 12.

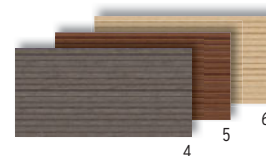
Zaunfeld-Sets SYSTEM RHOMBUS

Zaunfeld-Sets bestehend aus 15 SYSTEM RHOMBUS Einzelprofilen inkl. Profilträgern. Die beschichteten und zusätzlich ausgeschäumten Aluminiumprofile weisen im Vergleich zu Echtholzprofilen eine höhere Stabilität auf und können sich kaum verziehen. RHOMBUS ist in Höhe/Breite variabel. Die Höhe variieren Sie durch die Profilanzahl, die Breite durch bauseitiges Ablängen. Profile: 60 x 20 mm, Stärke: 0,5 mm



Zaunfeld-Set 180 x 90

| | | |
|----------------------|------|--------------|
| 1. Weiß ¹ | 2953 | 189,- |
| 2. Silber | 2685 | 189,- |
| 3. Anthrazit | 2686 | 189,- |



Zaunfeld-Set 180 x 90

| | | |
|----------------|------|--------------|
| 4. Vintage Oak | 2957 | 219,- |
| 5. Bambus | 2939 | 219,- |
| 6. Lärche | 2687 | 219,- |

¹ Grundfarbton für Sonderfarbe

Einzelprofile für individuelle Abmessungen und Designs.

Mit Einzelprofilen bauen Sie Zäune auf Wunschmaß! Durch die Anordnung farblich unterschiedlicher Profile gestalten Sie Ihr individuelles Design. Wählen Sie zwischen den 2er-Sets in 179 cm Länge oder der Verpackungseinheit (VPE) mit 40 Stück* in 400 cm Länge. Bzgl. zusätzlicher Profilträger und Einbauhöhen sprechen Sie Ihren Fachhandelspartner an.

* Der Preis gilt für ein Einzelprofil!

| Einzelprofil, 6 x 2 | 1 ¹ 2er-Set Länge: 179 pro Set | | 2 ² VPE 40 Stück Länge: 400 pro Stück | |
|---------------------------|---|--------------|--|--------------|
| | Anthrazit | 2962 | 26,95 | 2665 |
| Silber | 2961 | 26,95 | 2666 | 21,95 |
| Weiß | 2960 | 26,95 | 2954 | 21,95 |
| Lärche (Naturopatik) | 2963 | 32,95 | 2948 | 25,95 |
| Bambus (Naturopatik) | 2941 | 32,95 | 2940 | 25,95 |
| Vintage Oak (Naturopatik) | 2959 | 32,95 | 2958 | 25,95 |
| Profilträger, 6-er Set | 3899 | 19,95 | pro Set | |





SYSTEM Pfosten

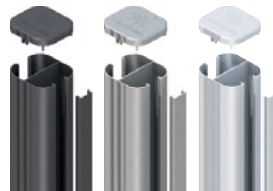


SYSTEM Pfosten BASIC

Einsatz: Für Zaunanlagen bestehend aus reinen SYSTEM WPC, ALU, RHOMBUS oder Thermoholz Profilen sowie für Kombinationen untereinander.

Für Kombinationen mit SYSTEM GLAS und BOARD Zaunfeldern den Klemmpfosten einsetzen!

Material: Aluminium, pulverbeschichtet in Anthrazit oder Silber, inkl. Kunststoffkappen.



Pfosten BASIC
7,3 x 6,6 cm, inkl. Endprofil und Pfostenkappen

zum Aufschrauben¹

| | | | |
|-----------|--------|------|--------------|
| Anthrazit | L: 105 | 2358 | 64,90 |
| Silber | L: 105 | 2361 | 64,90 |
| Weiß | L: 105 | 4830 | 64,90 |

zum Einbetonieren

| | | | |
|-----------|--------|------|--------------|
| Anthrazit | L: 150 | 2359 | 49,90 |
| Silber | L: 150 | 2362 | 49,90 |
| Weiß | L: 150 | 4832 | 49,90 |



Eckpfosten BASIC
7,2 x 6,6 cm, inkl. Pfostenkappen, für Winkel von 75° bis 180° einstellbar!

zum Aufschrauben¹

| | | | |
|-----------|--------|------|--------------|
| Anthrazit | L: 105 | 2334 | 64,90 |
| Silber | L: 105 | 2367 | 64,90 |
| Weiß | L: 105 | 4835 | 64,90 |

zum Einbetonieren

| | | | |
|-----------|--------|------|--------------|
| Anthrazit | L: 150 | 2365 | 59,90 |
| Silber | L: 150 | 2368 | 59,90 |
| Weiß | L: 150 | 4837 | 59,90 |



U-Montageprofil
4 x 3,5 cm, Aluminium, inkl. Kappen, Bodenabstandshaltern

| | | | |
|-----------|--------|------|--------------|
| Anthrazit | L: 105 | 2414 | 18,95 |
| Silber | L: 105 | 2417 | 18,95 |

Für die direkte Montage von SYSTEM WPC, ALU, RHOMBUS oder Thermoholz Profilen am Torppfosten, an Carports, Hauswänden, etc., spart einen Pfosten!

¹ Pfosten zum Aufschrauben inkl. Pfostenträger und Pfostenfußabdeckung.

SYSTEM Klemmpfosten

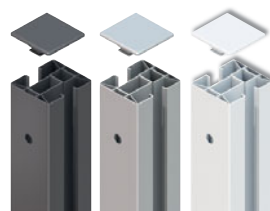
Einsatz: Universalpfosten für alle SYSTEM Zaunfelder und SYSTEM Profile.

Material: Aluminium, pulverbeschichtet in Anthrazit oder Silber, inkl. Kunststoffkappen.

Der Klemm-/Eck-Klemmpfosten benötigt immer den separaten Träger SYSTEM zum Aufschrauben oder Einbetonieren!

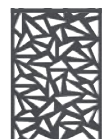
Träger SYSTEM
verzinkter Stahl

| | | |
|-------------------|------|--------------|
| zum Aufschrauben | 2316 | 29,95 |
| zum Einbetonieren | 2314 | 29,95 |

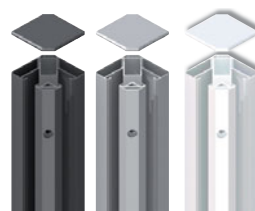


Klemmpfosten
7,7 x 7,4-8,4 cm, inkl. Endprofil und Pfostenkappen

| | | | |
|-----------|--------|------|--------------|
| Anthrazit | L: 105 | 2340 | 84,90 |
| Silber | L: 105 | 2312 | 84,90 |
| Weiß | L: 105 | 4600 | 84,90 |



Bitte beachten: Die Montage der SYSTEM Designgitter ist an den SYSTEM Eckpfosten nicht möglich.



Eck-Klemmpfosten
6,6 x 6,6 cm, für 90° Eck-Lösungen, inkl. Pfostenkappen

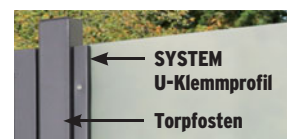
| | | | |
|-----------|--------|------|--------------|
| Anthrazit | L: 105 | 2350 | 119,- |
| Silber | L: 105 | 2349 | 119,- |
| Weiß | L: 105 | 4603 | 119,- |

Abb. rechts: SYSTEM U-Klemmprofil für die direkte Montage von SYSTEM Zaunfeldern/Profilen am Torppfosten, Carports, Hauswänden etc., spart einen Pfosten!



SYSTEM U-Klemmprofil
4 x 4 cm, Aluminium, inkl. Kappen, Bodenabstandshaltern

| | | | |
|-----------|--------|------|--------------|
| Anthrazit | L: 105 | 2778 | 52,90 |
| Silber | L: 105 | 2779 | 52,90 |
| Weiß | L: 105 | 4605 | 52,90 |





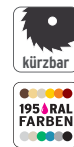
SYSTEM ALU PLUS im Farbton Lärche. Klemmpfosten in Anthrazit. Standardtore siehe Seite 13.

Einzelprofile

SYSTEM ALU PLUS / ALU XL

Mit SYSTEM ALU PLUS und ALU XL Einzelprofilen bauen Sie Vorgartenzäune auf Wunschmaß! Die Höhe bestimmen Sie durch die Profil-Anzahl, die Breite durch bauseitiges Ablängen. Die Profile erhalten Sie in sechs trendigen Farben und in den Längen 178,5 und 238 cm. Profile: 15 x 2 cm (ALU PLUS), 30 x 2 cm (ALU XL)

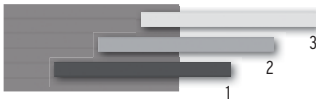
Profil-Abschlussleisten nicht vergessen: Wählen Sie dazu die Start-/Endleisten von Seite 9.



- ausgeschäumte, beschichtete Aluminium-Profile
- hohe Stabilität, niedriges Gewicht
- 3D-Zaunplaner: traumgarten.de

SYSTEM ALU PLUS

Für Höhe 90 cm: wählen Sie 6 Einzelprofile + Profil-Abschlussleisten unten/oben, Seite 9.



Einzelprofil: 15 x 2, Länge 178,5

| | | |
|----------------------|------|--------------|
| 1. Anthrazit | 3906 | 44,90 |
| 2. Silber | 3907 | 44,90 |
| 3. Weiß ¹ | 3908 | 44,90 |



Einzelprofil: 15 x 2, Länge 178,5

| | | |
|-----------------------------|------|--------------|
| 4. Lärche (Naturoptik) | 3909 | 49,90 |
| 5. Vintage Oak (Naturoptik) | 3910 | 49,90 |
| 6. Bambus (Naturoptik) | 3911 | 49,90 |



Einzelprofil: 15 x 2, Länge 238

| | | |
|----------------------|------|--------------|
| 1. Anthrazit | 3912 | 58,90 |
| 2. Silber | 3913 | 58,90 |
| 3. Weiß ¹ | 3914 | 58,90 |



Einzelprofil: 15 x 2, Länge 238

| | | |
|-----------------------------|------|--------------|
| 4. Lärche (Naturoptik) | 3915 | 64,90 |
| 5. Vintage Oak (Naturoptik) | 3916 | 64,90 |
| 6. Bambus (Naturoptik) | 3917 | 64,90 |

SYSTEM ALU XL / ALU PLUS



Standardtore, Einzel- und Doppeltore auf Maß, Seiten 12/13.
Doppeltore auf Maß auch mit elektrischem Drehtorantrieb lieferbar.

¹ Grundfarbton für Sonderfarbe





Weitere Informationen auf traumgarten.de



Weitere Informationen auf traumgarten.de

SYSTEM ALU XL im Farbton Vintage Oak. Klemmpfosten in Anthrazit. Standardtore siehe Seite 13.

SYSTEM ALU XL

Für Höhe 90 cm: wählen Sie 3 Einzelprofile + Profil-Abschlussleisten unten/oben



Einzelprofil: 30 x 2, Länge 178,5

| | | |
|----------------------|------|--------------|
| 1. Anthrazit | 3924 | 82,90 |
| 2. Silber | 3925 | 82,90 |
| 3. Weiß ¹ | 3926 | 82,90 |



Einzelprofil: 30 x 2, Länge 178,5

| | | |
|------------------------------|------|--------------|
| 4. Lärche (Naturopatik) | 3927 | 92,90 |
| 5. Vintage Oak (Naturopatik) | 3928 | 92,90 |
| 6. Bambus (Naturopatik) | 3929 | 92,90 |



Einzelprofil: 30 x 2, Länge 238

| | | |
|----------------------|------|--------------|
| 1. Anthrazit | 3930 | 109,- |
| 2. Silber | 3931 | 109,- |
| 3. Weiß ¹ | 3932 | 109,- |



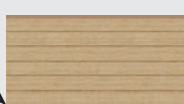
Einzelprofil: 30 x 2, Länge 238

| | | |
|------------------------------|------|--------------|
| 4. Lärche (Naturopatik) | 3933 | 125,- |
| 5. Vintage Oak (Naturopatik) | 3934 | 125,- |
| 6. Bambus (Naturopatik) | 3935 | 125,- |

Profil-Abschlussleisten



Startleiste



Endleiste

7. Startleiste (unten)

Länge: 179

| | | |
|--------------------------|------|--------------|
| Anthrazit | 2273 | 19,95 |
| Silber | 2275 | 19,95 |
| Weiß | 3944 | 19,95 |
| Lärche ² | 3945 | 19,95 |
| Bambus ² | 3947 | 19,95 |
| Vintage Oak ² | 3946 | 19,95 |

Länge: 238

| | | |
|--------------------------|------|--------------|
| Anthrazit | 4408 | 24,95 |
| Silber | 4409 | 24,95 |
| Weiß | 3948 | 24,95 |
| Lärche ² | 3949 | 24,95 |
| Bambus ² | 3951 | 24,95 |
| Vintage Oak ² | 3950 | 24,95 |

8. Endleiste (oben)

Länge: 174

| | | |
|--------------------------|------|--------------|
| Anthrazit | 2272 | 19,95 |
| Silber | 2274 | 19,95 |
| Weiß | 3936 | 19,95 |
| Lärche ² | 3937 | 19,95 |
| Bambus ² | 3939 | 19,95 |
| Vintage Oak ² | 3938 | 19,95 |

Länge: 233

| | | |
|--------------------------|------|--------------|
| Anthrazit | 2276 | 26,95 |
| Silber | 2277 | 26,95 |
| Weiß | 3940 | 26,95 |
| Lärche ² | 3941 | 26,95 |
| Bambus ² | 3943 | 26,95 |
| Vintage Oak ² | 3942 | 26,95 |

¹ Grundfarbton für Sonderfarbe

² Farben entsprechen dem Grundfarbton, jedoch einfarbig!

Vorgartenzäune aus **SYSTEM** Einzelprofilen und

SYSTEM Einzelprofile aus WPC und Thermoholz

Mit Einzelprofilen bauen Sie Vorgartenzäune auf Wunschmaß. Breite: Profil auf Wunschmaß kappen, Höhe: Profil-Anzahl. Bitte die Profil-Abschlussleisten oben/unten nicht vergessen! Befestigung mit SYSTEM Pfosten BASIC oder Klemmpfosten.



WPC CLASSIC

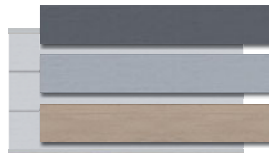
15 x 2, Länge: 178,3
Profile: eine Seite mit Längsnut, eine Seite glatt



| | | |
|-----------|------|--------------|
| Sand | 2176 | 24,95 |
| Mandel | 2148 | 24,95 |
| Grau | 2582 | 21,95 |
| Anthrazit | 2149 | 21,95 |

WPC XL

30 x 2, Länge: 178,3
Profile: beidseitig glatt



| | | |
|-----------|------|--------------|
| Anthrazit | 2597 | 43,90 |
| Grau | 2593 | 43,90 |
| Sand | 3743 | 43,90 |

WPC PLATINUM

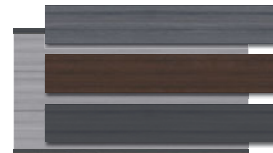
15 x 2, Länge: 178,3
Profile: beidseitig glatt



| | | |
|-----------|------|--------------|
| Braun | 2617 | 27,95 |
| Grau | 2613 | 27,95 |
| Anthrazit | 3703 | 27,95 |

WPC PLATINUM XL

30 x 2, Länge: 178,3
Profile: beidseitig glatt



| | | |
|-----------|------|--------------|
| Braun | 2637 | 49,90 |
| Grau | 2633 | 49,90 |
| Anthrazit | 3708 | 49,90 |

NEO PLATINUM

15 x 2, Länge: 178,3
Profile: beidseitig glatt



| | | |
|------------|------|--------------|
| Anthrazit | 2176 | 24,95 |
| Teak-Braun | 2148 | 24,95 |
| Taupe-Grau | 2582 | 21,95 |
| Lärche | 2149 | 21,95 |

SYSTEM RHOMBUS THERMO-HOLZ

Kiefer, thermisch behandelt
10 x 2, Länge: 178



| | | |
|------------|------|--------------|
| Thermoholz | 3809 | 14,95 |
|------------|------|--------------|

SYSTEM NEO THERMO-HOLZ

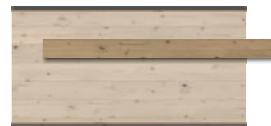
Kiefer, thermisch behandelt
10 x 2, Länge: 178



| | | |
|------------|------|--------------|
| Thermoholz | 3804 | 14,95 |
|------------|------|--------------|

SYSTEM THERMO-HOLZ MASSIV

Kiefer, thermisch behandelt
14 x 2, Länge: 178



| | | |
|------------|------|--------------|
| Thermoholz | 3783 | 18,95 |
|------------|------|--------------|

UV-Strahlung führt auch bei Thermoholz zu einem schnellen und natürlichen Vergrauungsprozess. Wenn Sie sich gegen diese silbergraue „Patina“ entscheiden, sollten Sie idealerweise vor der Montage die Oberflächen mit einem braunpigmentierten und geeigneten Holzschutz-Öl behandeln, um so den Grundcharakter des Zaunelements zu erhalten.

Z. B. WOCA Exterior Wood Oil, Farbton Teak, 2,5 l, Art.-Nr. 0287 **63,90 €/Stück**



Beachten Sie weitere Materialinfos auf Seite 30!

Bitte beachten Sie, bei Kombinationen mit anderen SYSTEM Steckzäunen, den unterschiedlichen Fasenverlauf.

Profil-Abschlussleisten



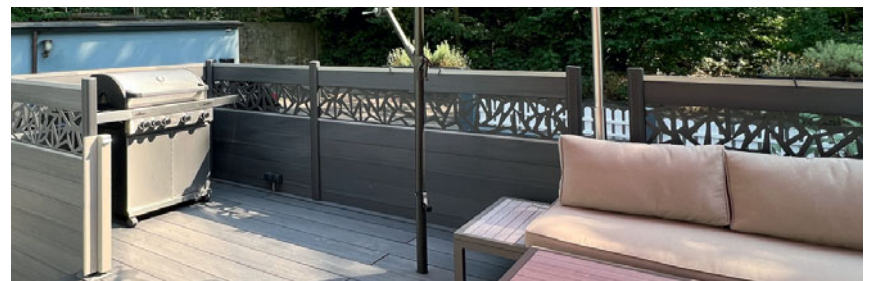
Startleiste, unten, Länge: 179

| | | |
|-----------|------|--------------|
| Anthrazit | 2273 | 19,95 |
| Silber | 2275 | 19,95 |



Endleiste, oben, Länge: 174

| | | |
|-----------|------|--------------|
| Anthrazit | 2272 | 19,95 |
| Silber | 2274 | 19,95 |



Kreativ-Tipp: Terrassenabtrennung aus SYSTEM WPC PLATINUM Einzelprofilen mit Dekorprofil Trigon in 15 cm Höhe.

SYSTEM Dekorprofile und Designgitter

Gestalten Sie Ihren Vorgartenzaun mit Dekorprofilen und Designgittern.

Dekorprofile: Breite 180 cm, Montage: zwischen zwei WPC, Thermoholz oder ALU Profilen mit beiliegendem Adapter stecken.



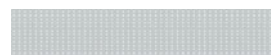
Trigon Anthrazit

| | | |
|----------|------|--------------|
| Höhe: 15 | 3292 | 64,90 |
| Höhe: 30 | 3293 | 99,90 |



Trigon Weiß

| | | |
|----------|------|--------------|
| Höhe: 15 | 3990 | 64,90 |
| Höhe: 30 | 3991 | 99,90 |



Gamma Edelstahl

| | | |
|----------|------|--------------|
| Höhe: 15 | 2317 | 64,90 |
| Höhe: 30 | 2318 | 99,90 |



Delta Sicherheitsglas

| | | |
|----------|------|--------------|
| Höhe: 15 | 2319 | 64,90 |
| Höhe: 30 | 2320 | 99,90 |



Omega Anthrazit

| | | |
|----------|------|--------------|
| Höhe: 15 | 2433 | 64,90 |
| Höhe: 30 | 2434 | 99,90 |



Linea Edelstahl

| | | |
|----------|------|--------------|
| Höhe: 15 | 3298 | 64,90 |
| Höhe: 30 | 3299 | 99,90 |



Bubble Edelstahl

| | | |
|----------|------|--------------|
| Höhe: 15 | 2431 | 64,90 |
| Höhe: 30 | 2432 | 99,90 |



Theta Sicherheitsglas

| | | |
|----------|------|--------------|
| Höhe: 15 | 2321 | 64,90 |
| Höhe: 30 | 2322 | 99,90 |



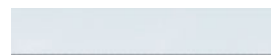
Quattro Anthrazit

| | | |
|----------|------|--------------|
| Höhe: 15 | 3294 | 64,90 |
| Höhe: 30 | 3295 | 99,90 |



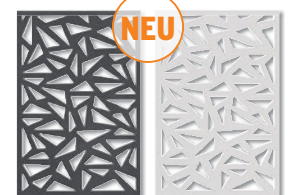
Puls Edelstahl

| | | |
|----------|------|--------------|
| Höhe: 15 | 3296 | 64,90 |
| Höhe: 30 | 3297 | 99,90 |



Dekor-Matt Kunstglas, Weiß

| | | |
|----------|------|--------------|
| Höhe: 15 | 2435 | 64,90 |
| Höhe: 30 | 2436 | 99,90 |



Trigon 60 x 90 cm

| | | |
|-----------|------|--------------|
| Anthrazit | 3756 | 159,- |
| Weiß | 3757 | 159,- |

SYSTEM Einzelprofile und Zaunfelder aus Alu-Verbund (ACP), Corten-Stahl (Rost), Keramik und Glas

BOARD XL

Einzelprofile, 178 x 44,9, Stärke: 6 mm

Profile mit Gummidichtungen zur Befestigung im SYSTEM Klemmpfosten. Material: Profile aus Aluminium-Verbundplatten (ACP) oder Corten-Stahl (Rost), Leisten aus Aluminium. Befestigung mit SYSTEM Klemmpfosten. Die Elemente können mit hartmetallbestückten Sägeblättern, am besten durch Fachleute, gekürzt werden. Die Ausführung „Rost“ ist nicht kürzbar.

Für Vorgartenhöhe 90 cm benötigen Sie:

2 Profile + Übergangleiste zwischen zwei Profilen
+ Abschlussprofil oben.



Titangrau



Schiefer

| | | |
|-----------|------|-------|
| Titangrau | 2807 | 125,- |
| Schiefer | 2806 | 125,- |
| Marmor | 2809 | 125,- |
| Rot | 2808 | 125,- |
| Rost | 2810 | 165,- |



Marmor

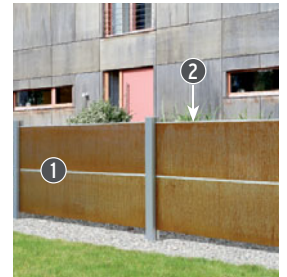


Rot

| | | |
|--------------------|------|-------|
| 1. Übergangleiste | 2811 | 12,95 |
| 2. Abschlussprofil | 4475 | 12,95 |



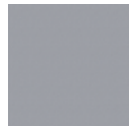
Rost



BOARD

Zaunfelder, 90 x 90, Stärke: 6 mm

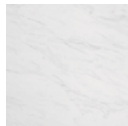
Zaunfelder aus Aluminium-Verbundplatten (ACP) oder Corten-Stahl (Rost). Sie sind sehr stabil, wetterbeständig sowie bruch- und schlagfest. ACP Elemente inklusive Dichtungsprofilen aus Gummi zur Befestigung im SYSTEM Klemmpfosten. Die Elemente können mit hartmetallbestückten Sägeblättern, am besten durch Fachleute, gekürzt werden.



Titangrau



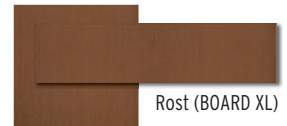
Schiefer



Marmor



Rot



Rost

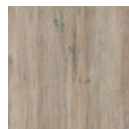
| | | |
|--------------|------|-------|
| 1. Titangrau | 2723 | 115,- |
| 2. Schiefer | 2729 | 115,- |
| 3. Marmor | 2763 | 129,- |
| 4. Rot | 2735 | 129,- |
| 5. Rost | 2768 | 175,- |

Hinweis zu den Ausführungen Rost (5): Auf der walzblanken Corten-Stahl Oberfläche bildet sich abhängig von Intensität und Dauer der Bewitterung die gewünschte Patina. Dieser witterungsbeständige Edelrost konserviert die Oberfläche und schützt das Material vor Zersetzung. Bitte beachten: Durch Witterung können sich Rostpartikel von der Oberfläche lösen und am Boden ablagern. **Die Elemente sind nicht kürzbar!**

KERAMIK

Zaunfelder, 90 x 90, Stärke: 6 mm

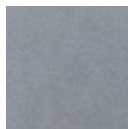
Zaunfelder aus hochwertigen, wetterfesten Keramikplatten in Holz- und Steinoptik. Sie sind extrem stabil, kratz-/säurebeständig und UV-stabil. Verunreinigungen lassen sich mit haushaltsüblichen Reinigungsmitteln entfernen.



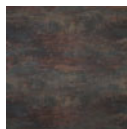
Eiche



Darknight



Zement



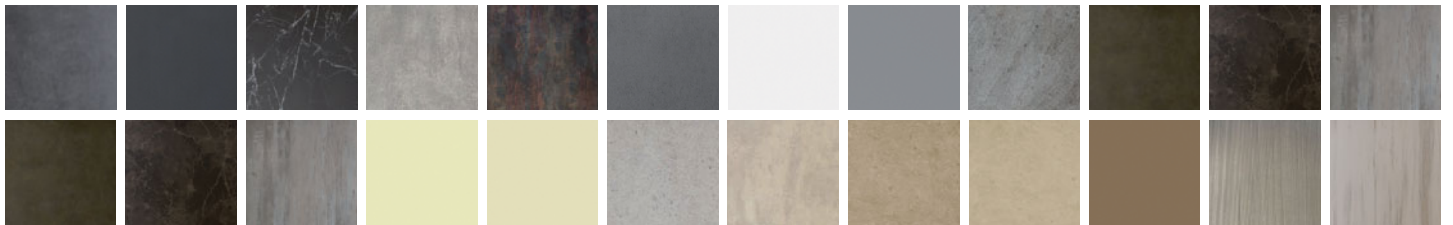
Sonder-Design

| | | |
|-----------|------|-------|
| Eiche | 2921 | 289,- |
| Darknight | 2913 | 289,- |
| Zement | 2917 | 289,- |

| | | |
|---------------|------|-------|
| Zement | 2917 | 289,- |
| Sonder-Design | 2922 | 419,- |

- **einzigartige Oberfläche**
- **dauerhaft gegen Umwelteinflüsse**
- **gefertigt aus natürlichen Rohstoffen**

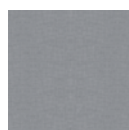
KERAMIK erhalten Sie auch in über 20 Sonder-Designs.



GLAS

Zaunfelder, 90 x 90, Stärke: 8 mm

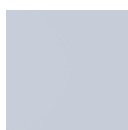
Zaunfelder aus Einscheiben-Sicherheitsglas nach EN 12150, mit polierten Kanten, erhältlich in vier Design-Ausführungen. Das Design der Ausführungen Texta, Alpha und Matt ist im Siebdruckverfahren aufgedruckt. Alle SYSTEM GLAS Elemente werden mit Dichtungsprofilen aus Gummi geliefert. Befestigung mit SYSTEM Klemmpfosten.



Texta



Alpha



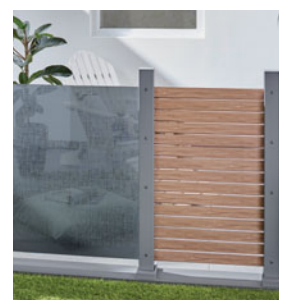
Matt



Klar

| | | |
|-------|------|-------|
| Texta | 2796 | 155,- |
| Alpha | 2307 | 155,- |

| | | |
|------|------|-------|
| Matt | 2337 | 155,- |
| Klar | 2303 | 99,90 |



SYSTEM Vorgartentore auf Maß



Tore auf Maß inkl. Beschlagsatz¹ und Einsteckschloss

SYSTEM RHOMBUS Tor und Doppeltor auf Maß in Anthrazit. Doppeltor mit elektrischem Drehtorantrieb.

Die Vorgartentore auf Maß bestehen aus einem **umlaufenden Edeldahlrahmen** mit einer Füllung aus Verbundwerkstoffen wie WPC, ACP, Keramik oder aus Aluminium, Metall, Glas oder Thermoholz.

Der Edeldahlrahmen und der eloxierte Aluminiumrahmen, wahlweise in den Farben Anthrazit, Silber oder Weiß sind zusätzlich beschichtet. Abhängig von der Zaunserie können Sie den Rahmen und auch die Füllung Ihres SYSTEM Tores in einem RAL-Sonderfarbton bestellen.

Lieferzeit für Tore auf Maß in der Regel: ca. 5-8 Wochen.



TIPP: Doppeltor-Sets mit elektrischem Antrieb

Lieferumfang der Sets mit Drehtorantrieb: Doppeltor auf Maß, 2-Kanal Handsender, Stabantenne, Steuerung, Antrieb.

NEU: Schiebetor-Sets

Lieferumfang der Schiebetor-Sets: Schiebetor auf Maß, Torpfosten-Set, Anschlagpfosten, Griffmulde, Schloss und Zylinder. Elektro-Schiebetore zusätzlich mit Torsteuerung, Lichtschranken, Handsender und Stabantenne.



Durchfahrtsbreite: 250-400 x 90-180

| | | |
|------------------------------|------|----------------|
| zur manuellen Öffnung | 3810 | 10.999 €/Stück |
| mit Elektro-Antrieb | 3811 | 12.999 €/Stück |
| Aufpreis für KERAMIK-Füllung | | 2.000 €/Stück |

Alle Infos im Spezialprospekt - kostenlos bei Ihrem Fachhändler oder auf traumgarten.de



SYSTEM THERMO-HOLZ MASSIV RHOMBUS THERMO-HOLZ NEO THERMO-HOLZ

Seite 10



| Thermoholz (unbehandelt) | | |
|--|------|---------|
| 1. Einzeltor auf Maß | | |
| B: 60-180, H: bis 180 | 2499 | 1.299,- |
| 2. Doppeltor auf Maß | | |
| B: max. 360, H: bis 90 | 2036 | 2.599,- |
| 3. Doppeltor-Set mit Drehtorantrieb | | |
| B: max. 360, H: bis 90 | 4588 | 3.599,- |

SYSTEM RHOMBUS ALU PLUS ALU XL

Seite 6, 8/9



| Farben wie Serien | | |
|--|------|---------|
| 1. Einzeltor auf Maß | | |
| B: max. 180, H: 90 | 2557 | 1.499,- |
| 2. Doppeltor auf Maß | | |
| B: max. 360, H: 90 | 2556 | 2.999,- |
| 3. Doppeltor-Set mit Drehtorantrieb | | |
| B: max. 360, H: 90 | 4587 | 3.999,- |

SYSTEM WPC CLASSIC / XL WPC PLATINUM / XL NEO PLATINUM

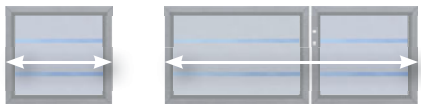
Seite 10



| Farben wie Serien | | |
|--|------|---------|
| 1. Einzeltor auf Maß | | |
| B: max. 180, H: 90 | 2499 | 1.299,- |
| 2. Doppeltor auf Maß | | |
| B: max. 360, H: 90 | 2036 | 2.599,- |
| 3. Doppeltor-Set mit Drehtorantrieb | | |
| B: max. 360, H: 90 | 4588 | 3.599,- |

SYSTEM GLAS

Seite 11



| Designs wie Serie | | |
|--|------|---------|
| 1. Einzeltor auf Maß | | |
| B: max. 130, H: 90 | 4460 | 1.029,- |
| 2. Doppeltor auf Maß | | |
| B: max. 260, H: 90 | 2856 | 2.399,- |
| 3. Doppeltor-Set mit Drehtorantrieb | | |
| B: max. 260, H: 90 | 4596 | 3.399,- |

SYSTEM BOARD

Seite 11



| Farben wie Serie (außer Rost) | | |
|--|------|---------|
| 1. Einzeltor auf Maß | | |
| B: max. 130, H: 90 | 2769 | 1.029,- |
| 2. Doppeltor auf Maß | | |
| B: max. 260, H: 90 | 2856 | 2.399,- |
| 3. Doppeltor-Set mit Drehtorantrieb | | |
| B: max. 260, H: 90 | 4596 | 3.399,- |

SYSTEM KERAMIK

Seite 11



| Designs wie Serie | | |
|--|------|-------------|
| 1. Einzeltor auf Maß | | |
| B: max. 130, H: 90 | 2923 | 1.499,- |
| 2. Doppeltor auf Maß | | |
| B: max. 260, H: 90 | | auf Anfrage |
| 3. Doppeltor-Set mit Drehtorantrieb | | |
| B: max. 260, H: 90 | | auf Anfrage |

¹ Der Beschlagsatz für die Tore besteht aus den Anschlagbändern, dem Schließblech, dem Anschlagwinkel und den hierfür notwendigen Befestigungsmaterialien. Zusätzlich liefern wir bei den Doppeltoren noch den Bodenschieber, einen Aufhebeschütz und die Auflaufstütze mit.

SYSTEM Standard-Vorgartentore



Standardtore inkl. Beschlagsatz¹ und Einsteckschloss

SYSTEM RHOMBUS Standardtor im Farbton Anthrazit mit gleichfarbigen Torpfosten.

Die Standard-Vorgartentore bestehen aus einem **umlaufenden Edelstahlrahmen** mit einer Füllung auf Wunsch. Wählen Sie aus den SYSTEM Serien mit WPC, ALU oder Thermoholz Profilen. Optional bauen wir Ihnen auch ein Dekorprofil nach Wunsch ein!

Der Edelstahlrahmen, wahlweise in den Farben Anthrazit, Silber oder Weiß sind zusätzlich beschichtet. Abhängig von der Zaunserie können Sie den Rahmen und auch die Füllung Ihres SYSTEM Tores in einem RAL-Sonderfarbton bestellen.



Standardtor mit Wunsch-Füllung

Farben wie Serien



B: 98, H: 90 2854 **599,-**



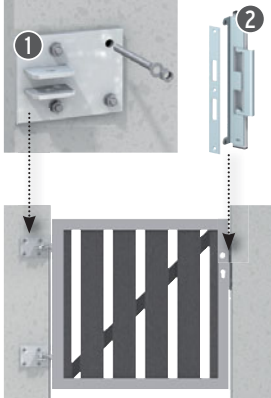


Standardtor mit Wunsch-Füllung und Wunsch-Dekorprofil

Farben wie Serien

B: 98, H: 90 3760 **749,-**

| Torpfosten-Sets | zum Einbetonieren | | | zum Aufschrauben | |
|---|--|--|--|---|--|
| | für Einzeltor/Sonderhöhe | für Doppeltor/Sonderhöhe | für Einzel- und Doppeltor | für Einzeltor | |
| bestehend aus stabilen Metalltorpfosten, 8 x 8 cm, mit angeschraubter Aufhängung. Material: Stahl, feuerverzinkt und pulverbeschichtet, inkl. Kunststoffkappen. | Torflügelhöhe 90-95 | Torflügelhöhe 90-95 | Torflügelhöhe 80/85/90 und Sonderhöhe < 180 | Torflügelhöhe 90-95, max. Flügelbreite 120 cm | |
| | Zer-Set | Zer-Set | 3er-Set | Zer-Set | |
|  27  | Anthrazit H: 165 0731 279,- | Anthrazit H: 165 0732 279,- | Anthrazit/Silber/Weiß/Braun | Anthrazit H: 105 0605 299,- | |
| | Silber H: 165 0641 279,- | Silber H: 165 0645 279,- | | Silber H: 105 0607 299,- | |
| | Braun H: auf Maß ² 2623 419,- | Braun H: auf Maß ² 2624 419,- | Höhe: auf Maß ² 2626 629,- | Weiß H: 105 0610 299,- | |
| | Weiß H: 165 0726 279,- | Weiß H: 165 0727 279,- | | | |

² Die Position der angeschraubten Kloben wird auf die Höhe der bestellten Tor-Sonderanfertigung angepasst.

| Torzubehör | Montageplatte | Tordrücker | Tor-Komfort | | | | | | | | | | | | | | | | | | | | | | | | | | | | | | | | | | | | | | | | | | |
|--|----------------------|--------------|--------------|-------------------|------|--------------|-----------------|------|--------------|--------------|------|--------------|---|---|----------------|------|--------------|------------------------|------|--------------|-------------------|------|--------------|----------------|------|--------------|------------------------|------|--------------|-------------------|------|--------------|---------------------------|-------|--------------|--|----------------------|------|--------------|----------------------|------|--------------|-----------------------------|------|--------------|
| <p>Montageplatte für die Montage von Toren direkt an eine Hauswand oder Mauer (ohne Torpfosten).</p> <p>Stahl, feuerverzinkt, Stärke 10 mm, B x H: 15,5 x 12, Schrauben für die Montage bitte separat besorgen</p> <p>1. Montageplatte, 2er-Set</p> <table border="1"> <tr><td>Anthrazit NEU</td><td>3574</td><td>74,90</td></tr> <tr><td>Silber NEU</td><td>3573</td><td>74,90</td></tr> <tr><td>Weiß NEU</td><td>3575</td><td>74,90</td></tr> </table> <p>2. Anschlagwinkel</p> <table border="1"> <tr><td>Höhe: 360 mm</td><td>0310</td><td>49,90</td></tr> </table> <p>Bitte beachten: Die Installation mit der Montageplatte ist nur für Torflügelbreiten bis 120 cm möglich.</p> | Anthrazit NEU | 3574 | 74,90 | Silber NEU | 3573 | 74,90 | Weiß NEU | 3575 | 74,90 | Höhe: 360 mm | 0310 | 49,90 |  | <p>Aluminium-Drückergarnituren mit Rückholfeder, inkl. zwei Langschilde, Vierkantstift und Schrauben.</p> <p>3. Klinke/Knauf (Wechsel-Garnitur)</p> <table border="1"> <tr><td>Edelstahloptik</td><td>1251</td><td>89,90</td></tr> <tr><td>Anthrazit³</td><td>3993</td><td>89,90</td></tr> <tr><td>Weiß³</td><td>4652</td><td>89,90</td></tr> </table> <p>4. Klinke/Klinke</p> <table border="1"> <tr><td>Edelstahloptik</td><td>4229</td><td>89,90</td></tr> <tr><td>Anthrazit²</td><td>3994</td><td>89,90</td></tr> <tr><td>Weiß²</td><td>0839</td><td>89,90</td></tr> </table> <p>5. Profil-Doppelzylinder</p> <table border="1"> <tr><td>Metall, inkl. 3 Schlüssel</td><td>30/30</td><td>21,95</td></tr> </table> <p>³ pulverbeschichtet</p>  | Edelstahloptik | 1251 | 89,90 | Anthrazit ³ | 3993 | 89,90 | Weiß ³ | 4652 | 89,90 | Edelstahloptik | 4229 | 89,90 | Anthrazit ² | 3994 | 89,90 | Weiß ² | 0839 | 89,90 | Metall, inkl. 3 Schlüssel | 30/30 | 21,95 | <p>6 Elektro-Toröffner inkl. Schließblech, durch Betätigung eines „Öffnungsknopfes“ wird mittels elektrischen Impulses die „Falle“ entriegelt. Auch für manuelle Doppeltore möglich!</p> <table border="1"> <tr><td>für Einzeltor</td><td>4769</td><td>179,-</td></tr> <tr><td>für Doppeltor</td><td>4770</td><td>179,-</td></tr> </table> <p>6 Elektro-Torschließer Für Tore bis 120 cm Breite, mit Stop-Funktion, Farbton: Anthrazit</p> <table border="1"> <tr><td>Elektro-Torschließer</td><td>4788</td><td>249,-</td></tr> </table>  | für Einzeltor | 4769 | 179,- | für Doppeltor | 4770 | 179,- | Elektro-Torschließer | 4788 | 249,- |
| Anthrazit NEU | 3574 | 74,90 | | | | | | | | | | | | | | | | | | | | | | | | | | | | | | | | | | | | | | | | | | | |
| Silber NEU | 3573 | 74,90 | | | | | | | | | | | | | | | | | | | | | | | | | | | | | | | | | | | | | | | | | | | |
| Weiß NEU | 3575 | 74,90 | | | | | | | | | | | | | | | | | | | | | | | | | | | | | | | | | | | | | | | | | | | |
| Höhe: 360 mm | 0310 | 49,90 | | | | | | | | | | | | | | | | | | | | | | | | | | | | | | | | | | | | | | | | | | | |
| Edelstahloptik | 1251 | 89,90 | | | | | | | | | | | | | | | | | | | | | | | | | | | | | | | | | | | | | | | | | | | |
| Anthrazit ³ | 3993 | 89,90 | | | | | | | | | | | | | | | | | | | | | | | | | | | | | | | | | | | | | | | | | | | |
| Weiß ³ | 4652 | 89,90 | | | | | | | | | | | | | | | | | | | | | | | | | | | | | | | | | | | | | | | | | | | |
| Edelstahloptik | 4229 | 89,90 | | | | | | | | | | | | | | | | | | | | | | | | | | | | | | | | | | | | | | | | | | | |
| Anthrazit ² | 3994 | 89,90 | | | | | | | | | | | | | | | | | | | | | | | | | | | | | | | | | | | | | | | | | | | |
| Weiß ² | 0839 | 89,90 | | | | | | | | | | | | | | | | | | | | | | | | | | | | | | | | | | | | | | | | | | | |
| Metall, inkl. 3 Schlüssel | 30/30 | 21,95 | | | | | | | | | | | | | | | | | | | | | | | | | | | | | | | | | | | | | | | | | | | |
| für Einzeltor | 4769 | 179,- | | | | | | | | | | | | | | | | | | | | | | | | | | | | | | | | | | | | | | | | | | | |
| für Doppeltor | 4770 | 179,- | | | | | | | | | | | | | | | | | | | | | | | | | | | | | | | | | | | | | | | | | | | |
| Elektro-Torschließer | 4788 | 249,- | | | | | | | | | | | | | | | | | | | | | | | | | | | | | | | | | | | | | | | | | | | |



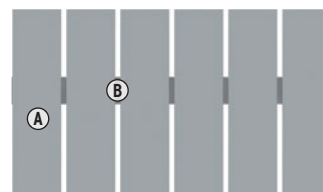
Weitere
Informationen auf
traumgarten.de



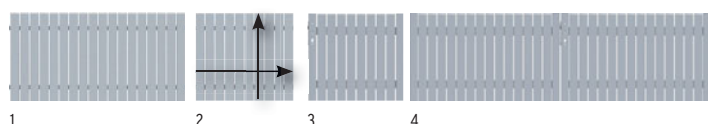
Montage-
anleitung

SQUADRA

SQUADRA vereint die modernen Möglichkeiten, neue und streichfreie Materialien für den Außenbereich zu nutzen, mit klassisch-zeitlosem Design. Die hochwertigen Aluminium-Profile, pulverbeschichtet in Silber oder Anthrazit, sind kopfseitig mit Abdeckkappen aus gleichfarbigem Kunststoff versehen.

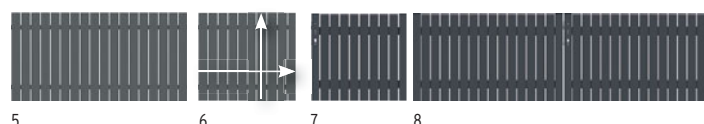


Material: Aluminium, pulverbeschichtet
Profile (A): 10 x 90 mm edelstahlgenietet
Riegel (B): 18 x 80 mm

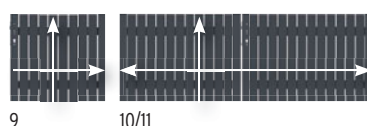


| Zaun | Silber | Standardtore | Silber |
|------------------------|-------------------|-------------------------------------|--------|
| 1. 180 x 90 | 2422 259,- | 3. Einzeltor | |
| Zaun auf Maß | Silber | 98 x 90 DIN links 4592 599,- | |
| 2. B: 20-200, H: 50-90 | 2423 449,- | DIN rechts 4593 599,- | |
| | | 4. Doppeltor | |
| | | 310 x 90 4595 1.599,- | |

Lieferzeit für Maßelemente: 5-8 Wochen



| Zaun | Anthrazit | Standardtore | Anthrazit |
|------------------------|-------------------|-------------------------------------|-----------|
| 5. 180 x 90 | 2427 259,- | 7. Einzeltor | |
| Zaun auf Maß | Anthrazit | 98 x 90 DIN links 4590 599,- | |
| 6. B: 20-200, H: 50-90 | 2428 449,- | DIN rechts 4591 599,- | |
| | | 8. Doppeltor | |
| | | 310 x 90 4594 1.599,- | |

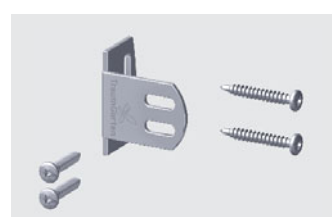


| Tore auf Maß | Silber/Anthrazit |
|----------------------------------|---------------------|
| 9. Einzeltor | |
| B: 60-180, H: bis 95 | 2561 1.299,- |
| 10. Doppeltor | |
| B: 120-360, H: bis 95 | 2562 2.599,- |
| 11. Doppeltor mit Elektroantrieb | |
| B: 160-360, H: bis 180 | 4599 3.599,- |

Torpfosten-Sets und Torzubehör, Seite 13



Einzeltore mit Doppel H-Rahmen in Anthrazit oder Silber.



Edelstahl-Elementhalter plus (4er-Set) für die Montage von Zaunelementen an Metallpfosten, extra starke Ausführung, inkl. Metallschrauben, Bedarf: 1 Set pro Zaunelement

4225 **12,95**



Allgemeiner Hinweis: Optisch weicht der Farbeindruck der Zäune und Pfosten durch unterschiedliche Grundmaterialien leicht voneinander ab, was aber im Gesamteindruck keinen „optischen Mangel“ darstellt.

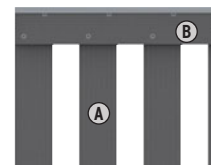


Weitere Informationen auf traumgarten.de



RAJA WPC

Profile und Querleisten sind aus kompaktem WPC. Den Elementen liegt eine Aufsatzleiste aus gebürstetem Aluminium zum konstruktiven Materialschutz bei. Zur Bodenbefestigung wählen Sie die Pfosten aus WPC mit Stahlkern oder alternativ, die schlanken Metallpfosten in Anthrazit oder Silber, Seite 17.



Material: WPC
Profile (A): 12 x 71 mm, doppelt edelstahlverschraubt
Querleisten (B): 38 x 71 mm
Aufsatzleiste: Aluminium gebürstet

i
28-29



| | | |
|--------------------|-----------|--------------|
| Zaun | Anthrazit | |
| 1. 149 x 85 | 2105 | 129,- |
| WPC Pfosten | Anthrazit | |
| 8 x 8, Länge: 100 | 2094 | 38,95 |



| | | |
|--------------------|-------|--------------|
| Zaun | Braun | |
| 2. 149 x 85 | 2628 | 129,- |
| WPC Pfosten | Braun | |
| 8 x 8, Länge: 100 | 1294 | 38,95 |



| | | |
|--------------------------------------|-----------|--------------|
| Einzeltor ¹ | Anthrazit | |
| 3. 101,5 x 85 DIN li./re. | 2111 | 169,- |
| Einzeltor ¹ | Braun | |
| 4. 101,5 x 85 DIN li./re. | 2629 | 169,- |
| Beschlagsatz für RAJA WPC Tor | | |
| inkl. Kloben, Bänder, Falle | 2346 | 155,- |



RAJA WPC Zaunzubehör



Konstruktiver Materialschutz

MS Polymer-Kleber
 310 ml 1398 **15,95**

Die den Elementen beiliegende Alu-Aufsatzleiste mit MS Polymer-Kleber (Metall auf Kunststoff) befestigen.



Edelstahl-Elementhalter plus, 4er-Set
 extra starke Ausführung 4225 **12,95**

Edelstahl-Pfostenkappe 90
 für WPC-Pfosten 1602 **12,95**

Befestigung der Pfostenkappe mit Edelstahlschrauben.

verzinkter Stahl

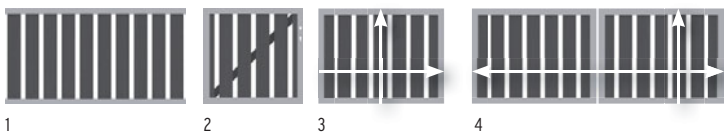
| | | |
|---------------------------|------|--------------|
| Träger WPC-Pfosten | | |
| zum Aufschrauben | 2098 | 27,95 |
| zum Einbetonieren | 2097 | 27,95 |

Pfostenalternative: Metallpfosten in Silber oder Anthrazit (Seite 16) - inkl. Träger und Kappen.



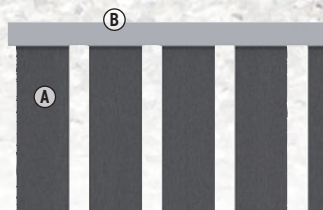
RAJA WPC ALU XL

Das Zaun-Set zur Selbstmontage besteht aus 10 WPC Einzelprofilen im Farbton Anthrazit und zwei Rahmenprofilen aus Aluminium in Silber. Montieren Sie die Zäune vorzugsweise an den schlanken Metallpfosten im Farbton Silber, Seite 17.



| Zaun | Anthrazit/Silber | |
|----------------------|------------------|--------------|
| 1. 180 x 95 | 0623 | 169,- |
| Einzeltor | Anthrazit/Silber | |
| 2. 98 x 95 Din links | 0665 | 449,- |
| Din rechts | 0635 | 449,- |

| Tore auf Maß | Anthrazit/Silber | |
|--|------------------|----------------|
| 3. Einzeltor | | |
| max. 180 x 95 | 0636 | 999,- |
| 4. Doppeltor | | |
| max. 360 x 95 | 0637 | 1.999,- |
| 4. Doppeltor mit Elektroantrieb | | |
| max. 360 x 95 | 4598 | 2.999,- |



Material: WPC/ALU
Lamellen (A): 132 x 10 mm, WPC, Anthrazit
Rahmen (B): 66 x 40 mm Aluminium, Silber



Montageanleitung



Edelstahl-Elementhalter plus (4er-Set) für die Montage von Zaunelementen an Metallpfosten, extra starke Ausführung, inkl. Metallschrauben, Bedarf: 1 Set pro Zaunelement

4225 **12,95**





Metallpfosten

i
27

Die Metallpfosten mit abgerundeten Kanten sind extra stabil und universell einsetzbar. Kombinieren Sie den dauerhaften Universalpfosten mit SQUADRA, RAJA WPC ALU XL, RAJA WPC oder unseren Zaunserien aus Holz. Nicht als Torpfosten verwendbar! Die Pfostenlänge richtet sich nach der Befestigungsart.

Material: pulverbeschichtetes Stahlrohr 2 mm stark, inklusive Pfostenkappe
Kein zusätzlicher Bodenanker notwendig!

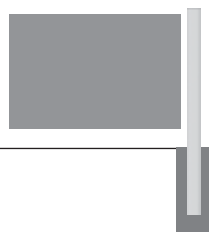


Torpfosten-Sets und Torzubehör, Seite 13



Metallpfosten, 7 x 7

Einbetonieren
 die stabile und günstigste Methode



Aufschrauben
 die schnelle und flexible Methode



| | | |
|-------------------|------|--------------|
| Anthrazit | | |
| Pfostenlänge: 150 | 1586 | 64,90 |
| Silber | | |
| Pfostenlänge: 150 | 1585 | 64,90 |

| | | |
|-------------------|------|--------------|
| Anthrazit | | |
| Pfostenlänge: 105 | 1591 | 64,90 |
| Silber | | |
| Pfostenlänge: 105 | 1593 | 64,90 |

Pfosten zum Aufschrauben inkl. angeschweißtem Aufschraubträger, 80 x 160 mm, für vier Schrauben bzw. für Verbundanker-Set (Art.-Nr. 1272).



LONGLIFE Vorgartenzäune aus hochwertigem Fenster-Kunststoff

Vorteile, die sich rechnen!



Fenster-Kunststoff

Über 40 Jahre werkseigene Erfahrung stecken in dem erprobten und optimierten Basismaterial.



Pfosten-Stabilität

Alle Pfosten mit innenliegendem, achteckigem und verzinktem Stahlkern.



Absolut streichfrei

Keine zusätzlichen Kosten für Anstriche, Farben, Risse reparieren etc.



Leichte Reinigung

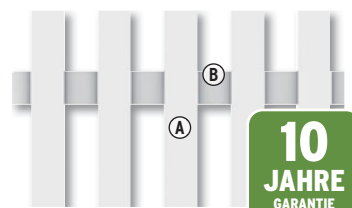
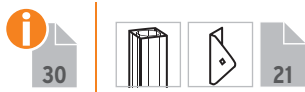
Verunreinigungen abwaschen oder mit dem Gartenschlauch abspritzen.



Weitere Informationen auf traumgarten.de

LONGLIFE CARA und CARA XL

Den beliebte Vorgartenzaun aus pflegeleichtem Fenster-Kunststoff erhalten Sie in 70 und 90 cm Höhe. Die stabilen Tore eignen sich auch gut als freistehende Toranlagen in Kombination mit Hecken, Sträuchern etc.



10 JAHRE GARANTIE

Material: hochwertiger Fenster-Kunststoff
Profile (A): 28 x 82 mm
Riegel (B): 35 x 82 mm

Farbgarantie nach ISO 105-A02, Farbveränderungen gemäß Graumaßstab mit Farbveränderungen größer 2.

CARA Höhe 70 cm



| Zäune | | |
|-------------------------|------|--------------|
| 1. 180 x 70 | 1100 | 129,- |
| 2. 180 x 70(80) rund | 1101 | 139,- |
| 3. 180 x 70(61) schwung | 1102 | 129,- |

| Tor, rund ¹ | | |
|---------------------------|------|--------------|
| 4. 98 x 70(80) DIN rechts | 1110 | 449,- |
| 98 x 70(80) DIN links | 1113 | 449,- |

| Tor, gerade ¹ | | |
|--------------------------|------|--------------|
| 5. 98 x 70 DIN rechts | 1108 | 449,- |
| 98 x 70 DIN links | 1109 | 449,- |

| Doppeltor ¹ | | |
|------------------------|------|--------------|
| 6. 310 x 70 | 1114 | 999,- |



Profilaufsätze für Zäune und Tore
Pyramide-Aufsatz, 11er-Set 1107 **11,95**
Dom-Aufsatz, 11er-Set 1106 **11,95**
Kleber, 125 ml-Tube 0783 **18,95**
Profilaufsätze mit Kleber (0783) befestigen



Drückergarnituren und Profilzylinder für die Tore, Seite 21.

¹ Tore inkl. Beschlagsatz und Einsteckschloss. Der Beschlagsatz besteht aus den Anschlagbändern, dem Schließblech, dem Anschlagwinkel und den hierfür notwendigen Befestigungsmaterialien.

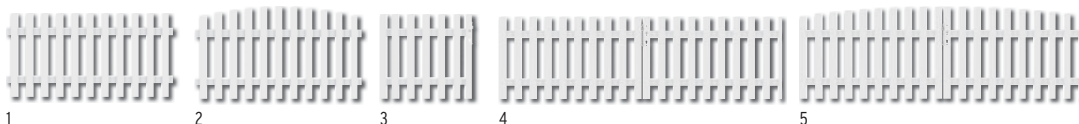
Wir empfehlen zur Planung Ihrer Zaunanlage die LONGLIFE Montageanleitung anzusehen - kostenlos vorab im Internet: www.traumgarten.de



Weitere
Informationen auf
traumgarten.de



CARA XL Höhe 90 cm



| Zäune | | |
|------------------|------|--------------|
| 1. 180 x 90 | 4580 | 139,- |
| 2. 180 x 90(100) | 4581 | 149,- |



Die Profilaufsätze für die Zäune und die Tore nicht vergessen, Seite 18

| Tor, gerade ¹ | | |
|--------------------------------|------|--------------|
| 3. 98 x 90 DIN re. | 4582 | 519,- |
| DIN li. | 4583 | 519,- |
| Doppeltor, gerade ¹ | | |
| 4. 310 x 90 | 4584 | 999,- |
| Wei | | |
| Doppeltor, rund ¹ | | |
| 5. 310 x 90(100) | 4585 | 999,- |
| Wei | | |

¹ Tore inkl. Beschlagsatz und Einsteckschloss. Der Beschlagsatz besteht aus den Anschlagbändern, dem Schließblech, dem Anschlagwinkel und den hierfür notwendigen Befestigungsmaterialien.



Drückergarnituren und Profilzylinder für die Tore, Seite 21.

Wir empfehlen zur Planung Ihrer Zaunanlage die **LONGLIFE Montageanleitung** anzusehen - kostenlos vorab im Internet: www.traumgarten.de



Weitere
Informationen auf
traumgarten.de



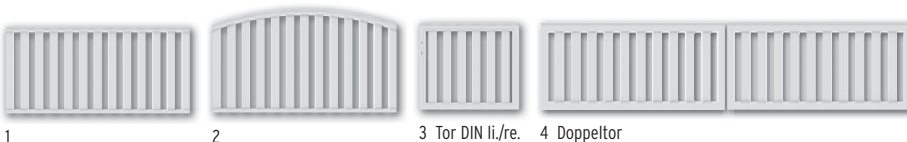
LONGLIFE CLEO

LONGLIFE CLEO aus hochwertigem, weißen Fenster-Kunststoff überzeugt durch geradliniges Design und hohe Stabilität. Alle Elemente inkl. Aufsatzleiste aus Kunststoff. Montieren Sie die CLEO Tore mit den Torpfosten 2er-Sets, Seite 21.



21

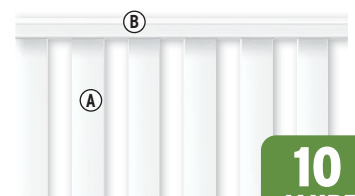
Material: hochwertiger Fenster-Kunststoff
Profile (A): 28,5 x 82,5 mm
Holme (B): 40 x 50 mm
Torrahmen: 48 x 68 mm



| Zäune | | |
|------------------|------|--------------|
| 1. 180 x 85 | 1840 | 149,- |
| 2. 180 x 85(102) | 1841 | 159,- |

| Tor ¹ | | |
|------------------------|------|----------------|
| 3. 98 x 85 | 1843 | 449,- |
| Doppeltor ¹ | | |
| 4. 310 x 85 | 1845 | 1.129,- |

¹Tore inkl. Beschlag und Schlosskasten für den Einbau eines Profilzylinders (Mindestlänge 70 mm).



**10
JAHRE
GARANTIE**

Farbgarantie nach ISO 105-A02, Farbveränderungen gemäß Graumaßstab mit Farbveränderungen größer 2.



Drückergarnituren und Profilzylinder für die Tore, Seite 21.



Montage-
anleitung



Wir empfehlen zur Planung Ihrer Zaunanlage die LONGLIFE Montageanleitung anzusehen – kostenlos vorab im Internet: www.traumgarten.de

LONGLIFE Pfosten und Zubehör



Zaunpfosten direkt ins Erdreich einbetonieren...



oder mit Pfostenträger aufschrauben.

Zaunpfosten

LONGLIFE Zaunpfosten sind aus hochwertigem, weißem Kunststoff gefertigt. Der Hohlraum im Inneren des Pfostens ist mit einer 8-eckigen Metallwelle verstärkt. Pfostenkappen siehe Zubehör.

| Einbetonieren | Aufschrauben mit Pfostenträger | |
|--|---|----------------------------|
| Zaunhöhe 90/85/70 Serien: CARA XL, CLEO, CARA | Zaunhöhe 90/85 Serien: CARA XL, CLEO | Zaunhöhe 70 Serie: CARA |
| | | |
| L: 150 0742 52,90 | L: 105 ¹ 0768 39,95 | L: 85 1120 33,95 |

¹ Für CLEO auf Länge kürzen. Hinweise in der Montageanleitung beachten.

Pfostenträger

Pfostenträger²
Stahl, Bodenplatte: verzinkt, 8 x 16, Länge: ca. 50, Schraublöcher: Ø15 mm

0781 **23,95**

² Schrauben/Schwerlastdübel bzw. Klebedübel separat besorgen. Alternativ: Verbundanker-Set (Seite 25).

Torpfosten-Sets

Die Sets bestehen aus zwei soliden Metalltorpfosten mit angeschraubter Aufhängung, 8 x 8 cm, Stahl, feuerverzinkt, pulverbeschichtet in Weiß, inkl. Kunststoffkappen

| Torpfosten 2er-Sets zum Einbetonieren | | |
|---------------------------------------|----------------------------------|----------------------------------|
| Torhöhe 90 Serie: CARA XL | Torhöhe 85 Serie: CLEO | Torhöhe 70 Serie: CARA |
| | | |
| für Einzeltor | für Einzeltor | für Einzeltor |
| Weiß L: 165 0726 279,- | Weiß L: 160 0736 279,- | Weiß L: 140 0733 279,- |
| für Doppeltor | für Doppeltor | für Doppeltor |
| Weiß L: 165 0727 279,- | Weiß L: 160 0737 279,- | Weiß L: 140 0734 279,- |
| Torpfosten 2er-Sets zum Aufschrauben | | |
| Torhöhe 90 Serie: CARA XL | Torhöhe 85 Serie: CLEO | Torhöhe 70 Serie: CARA |
| | | |
| für Einzeltor | für Einzeltor | für Einzeltor |
| Weiß L: 105 0610 299,- | Weiß L: 100 0735 299,- | Weiß L: 85 0596 299,- |

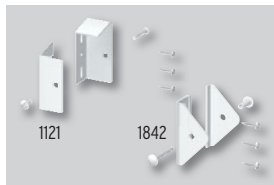
Zubehör



LONGLIFE Universalhalter 3er-Set

| | | |
|-----------|------|--------------|
| Weiß | 2506 | 21,95 |
| Edelstahl | 2507 | 21,95 |

Zur Befestigung von LONGLIFE Zäunen und Gittern am Metallpfosten. Universell einsetzbar.



Elementhalter 4er-Set

| | | |
|------------------------------|------|--------------|
| für CARA/CARA XL | 1121 | 28,95 |
| Aluminium, Weiß ³ | | |
| für CLEO | 1842 | 28,95 |
| Edelstahl, Weiß ³ | | |

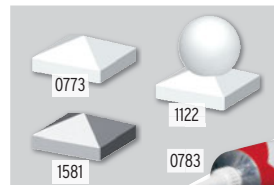
Bedarf: 4 Stück pro Zaunelement



Adapter - 45 Grad

| | | |
|------|------|-------------|
| Weiß | 0780 | 7,99 |
|------|------|-------------|

für 45°-Ecken, Edelstahl, Weiß pulverbeschichtet, Bedarf: je Eckverbindung einen Adapter zusätzlich pro Elementhalter



Pfostenkappe 80

| | | |
|-------------|------|-------------|
| Weiß | 0773 | 6,49 |
| Metalloptik | 1581 | 9,49 |

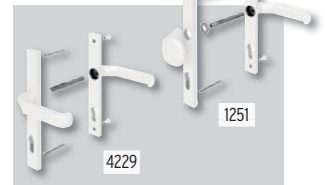
Kugel-Pfostenkappe 80

| | | |
|------|------|--------------|
| Weiß | 1122 | 18,95 |
|------|------|--------------|

Kleber, 125 ml, Tube

| | |
|------|--------------|
| 0783 | 18,95 |
|------|--------------|

Pfostenkappen mit Kleber (0783) befestigen



Alu-Drückergarnituren

| | | |
|-------------------|------|--------------|
| Weiß ³ | 4229 | 89,90 |
| Klinke/Klinke | | |

| | | |
|---------------------------|------|--------------|
| Weiß ³ | 1251 | 89,90 |
| Klinke/Knauf ⁴ | | |

Profil-Doppelzylinder

| | | |
|-------|------|--------------|
| 35/35 | 2551 | 21,95 |
|-------|------|--------------|

³ pulverbeschichtet ⁴ Wechsel-Drückergarnitur

Beachten Sie bei der Planung den Platz für die Elementhalter. Planen Sie deshalb mit den Einbaubreiten: Zaunbreite + 3 mm auf jeder Seite.



Das Zubehör für die Bodenbefestigung finden Sie auf der Seite 25.



Wir empfehlen zur Planung Ihrer Zaunanlage die LONGLIFE Montageanleitung anzusehen - kostenlos vorab im Internet: www.traumgarten.de

Vorgartenzäune aus Holz

TIPP

Metall Torpfosten-Sets Seite 13
Metallpfosten Seite 17

Sämtliche Holzprodukte aus nachhaltigen Produktionen. Zertifiziert mit FSC-Code **GFA-COC-001726** oder PEFC-Code **GFA-COC-PEFC-500574**. Die FSC/PEFC-Zertifizierung der Holzlieferkette bestätigt, dass bei der Produktion Holz aus verantwortungsvoll bewirtschafteten Wäldern verwendet wird und dass der Lebenszyklus dieses Materials in jeder Produktions- und Vermarktungsphase rückverfolgbar ist, vom Forstwirt bis hin zum Hersteller des Endprodukts.

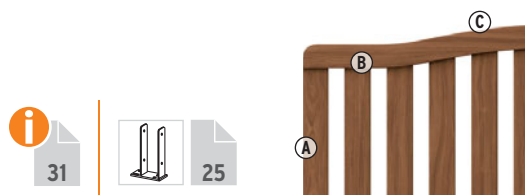




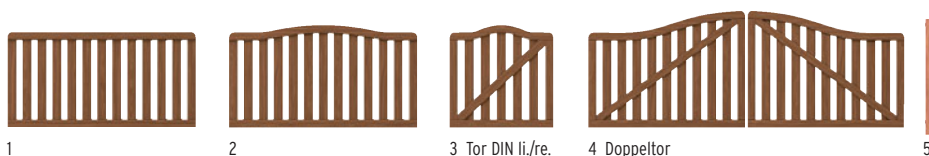
Weitere Informationen auf traumgarten.de

RAJA

RAJA ist durch den Einsatz des praktisch astfreien, verleimten Hartholzes eine Güteklasse für sich. Es strahlt eine wunderschöne Eleganz aus. Die im klassischen, schlichten Design gehaltenen Zaunelemente sind qualitativ sehr hochwertig gearbeitet.



Material: Hartholz, zertifiziert
Profile (A): 12 x 88 mm, edelstahlverschraubt
Holme (B): 36 x 78 mm
Rundbögen (C): formstabil verleimt und geölt
Holzschutz: unten offen für optimalen Wasserablauf



| Zäune | | Tor ¹ | | Hartholzpfeiler | |
|-----------------|------|------------------------------|------|----------------------|------|
| 1. 179 x 90 | 1511 | 3. 98 x 90(97) | 1515 | 5. 9 x 9, Länge: 105 | 1542 |
| 2. 179 x 90(97) | 1513 | 4. 297 x 90(110) | 1517 | | |
| | | Doppeltor¹ | | | |
| | | | | | |

¹ Tore ohne Beschlag. Wählen Sie die Beschläge Art.-Nr. 1190, 1191



Hochwertige Beschlagsätze für RAJA



Beschlagsatz Tor

Kloben, Bänder, Schließmechanismus

99,90

1190

Beschlagsatz Doppeltor

Kloben, Bänder, Schließmechanismus und Bodenschieber

249,-

1191

Pflegehinweis: UV-Strahlung führt bei jedem Holz zu einem natürlichen Vergrauungsprozess. Mit einem pigmentiertem Holzschutz-Öl können Sie diesen Prozess vermeiden und eine natürliche Optik erhalten.

Hartholzpfeiler: schichtverleimt, glatt gehobelt, Kanten gerundet. Konstruktiver Holzschutz: Schützen Sie die schichtverleimten Hartholzpfeiler zwingend mit Pfeilerkappen aus Edelstahl (1602), Seite 24.

Beschaffung: Bei diesen exklusiven Naturprodukten kann es aufgrund der begrenzten Mengen, durch die nachhaltige Bewirtschaftung, trotz sorgfältiger Planung vereinzelt zu verlängerten Lieferzeiten kommen.



Vorgartenelement aus Sichtschutz-Serie

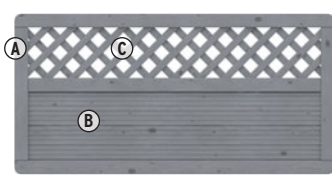


Alternativ: Metallpfosten, Seite 17

ARZAGO



Material: Nadelholz, zertifiziert, vorbehandelt und farbig lasiert
Rahmen (A): 40 x 70 mm, Kanten gerundet
Profile (B): 18 x 122 mm
Gitterleisten (C): 10 x 40 mm, Maschenweite 60 x 60 mm
Verschraubung: Edelstahl



Anthrazit

| | | | |
|---------|-------------|------|--------------|
| Zaun | 179 x 90 | 1391 | 159,- |
| Pfosten | 9 x 9 x 100 | 1394 | 17,95 |

Braun

| | | | |
|---------|-------------|------|--------------|
| Zaun | 179 x 90 | 1384 | 159,- |
| Pfosten | 9 x 9 x 100 | 1386 | 15,95 |

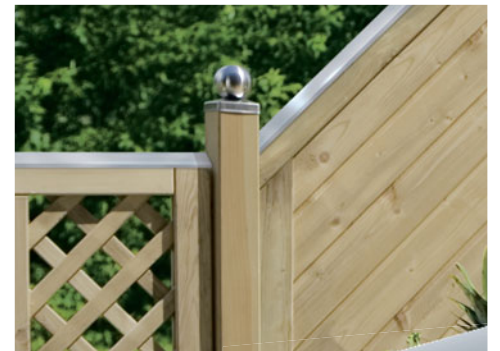


Pflege/Werterhaltung:

Die Zäune und Pfosten sind mit einer den Holzcharakter betonenden Lasur in einem braunen oder grauen Farbton mehrschichtig behandelt. Die verwendete offeneporige Lasur schützt das Holz gegen Bläue, Vergrauen und Witterungseinflüsse. Für dauerhaften Schutz und Optik muss die Lasur regelmäßig erneuert werden. Unsere Empfehlung: Holzlasur (1397/1399).

Holzlasur

| | | | |
|--------------|-----------|------|--------------|
| Grau | 2,5 Liter | 1397 | 49,95 |
| Braun | 2,5 Liter | 1399 | 49,95 |



Edelstahl

Kupfer

Metal-Pfostenkappen

| | | | | |
|-------|-----------|----------|------|--------------|
| 9 x 9 | Edelstahl | Pyramide | 1602 | 12,95 |
| 9 x 9 | Edelstahl | Kugel | 1604 | 21,95 |
| 9 x 9 | Kupfer | Pyramide | 0849 | 17,95 |

Holz-Pfostenkappen (kdi)

| | | | | |
|-------|-----------|----------|------|-------------|
| 9 x 9 | Nadelholz | Pyramide | 0131 | 4,99 |
| 9 x 9 | Nadelholz | Kugel | 0842 | 8,99 |

Pfostenkappen aus Holz und Aufsatzleiste 180 aufstecken und mit Leim befestigen.



1398

Designaufsatz Alu

| | | | |
|--------------------------------------|------------------------|------|--------------|
| 4,2 x 180 | für Rahmenst. 40-45 mm | 1781 | 30,95 |
| 4,8-5,2 x 180 | für Rahmenst. 48-52 mm | 1861 | 30,95 |
| 5,6-6,0 x 180 | für Rahmenst. 56-60 mm | 2042 | 30,95 |
| MS Polymer-Kleber, Kartusche, 290 ml | | 1398 | 15,95 |

Designaufsatz Alu auf den Rahmen stecken und mit MS Polymer-Kleber (1398) befestigen

Montagezubehör

Mauer-Montageadapter für Aufschraubanker

verzinkter Stahl, Stärke: 10 mm, 160 x 160 x 80 mm, inkl. vier Schrauben 10 x 20 mm für den Aufschraubanker, mit Abdeckkappen und U-Scheiben



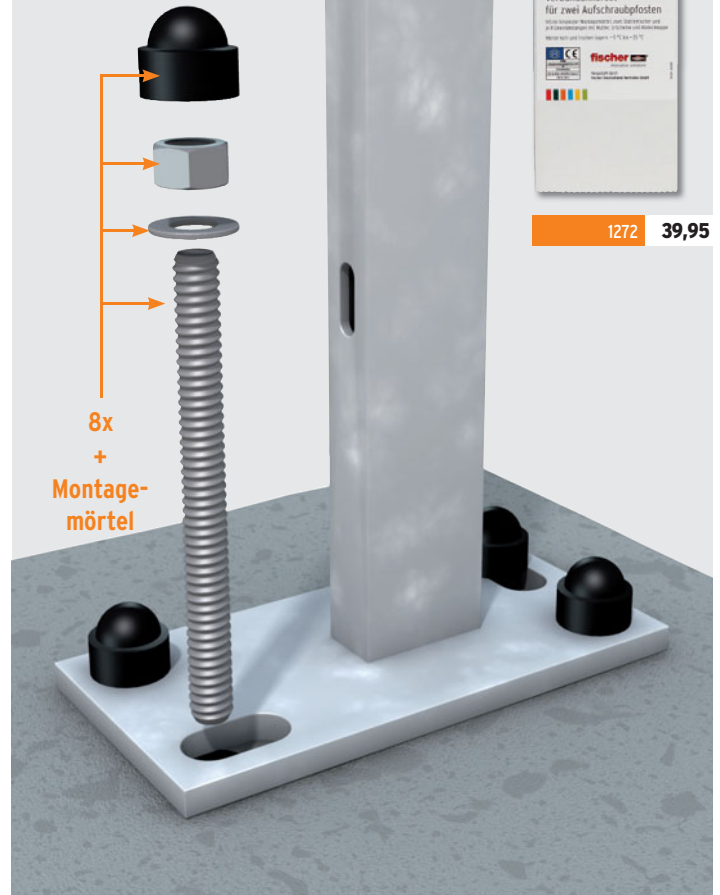
Besonders stabil!

für Pfosten-Montage 2007 **31,95**



Verbundanker-Set

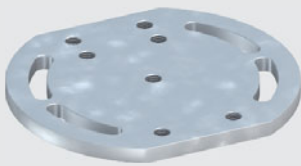
Acht Gewindestangen, Stahl, verzinkt, Muttern, U-Scheiben, Abdeckkappen und Montagemörtel für zwei Metallpfosten oder zwei Pfostenträger zum Aufschrauben



1272 **39,95**

Mauer-Eck-Montageadapter für Aufschraubanker

verzinkter Stahl, Stärke: 10 mm, 180 x 160 mm



Besonders stabil!

für Eckpfosten-Montage 0603 **27,95**



Bodenanker und Elementhalter für Holzzäune

U-Pfostenträger für Holzpfeosten 9 x 9

Stahl, feuerverzinkt, Höhe 26 cm, Breite 8 cm, Bodenplatte 8 x 20 cm, Schraublöcher Ø 15 mm, inkl. 2 Maschinenschrauben 10 x 110 mm

Besonders stabil!

zum Aufschrauben 1885 **19,95**



TIPP: Verbundanker-Set 1272

Edelstahl-Elementhalter plus, 4er-Set



für Metallpfosten 4225 **12,95**

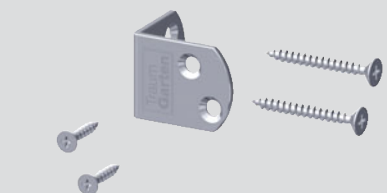
H-Pfostenträger für Holzpfeosten 9 x 9

Stahl, feuerverzinkt, Höhe ca. 90 cm, Breite 10 cm, senkrechte Flacheisen 6 x 40 cm, inkl. 2 Maschinenschrauben 10 x 110 mm

Besonders stabil!

zum Einbetonieren 1884 **25,95**

Edelstahl-Elementhalter, 6er-Set



für Holzpfeosten 1886 **19,95**



Moderne Materialien für den Garten und für die Terrasse

Wählen Sie aus einem einzigartigen Sortiment.

Alle Materialien sind wetterbeständig und pflegeleicht - aber nicht pflegefrei!

Bitte beachten Sie unsere speziellen Materialinformationen.



Generelle Informationen:

Farbunterschiede innerhalb von montierten Anlagen mit pflegeleichten Produkten (WPC, Glas, Keramik, Kunststoff, etc.) entstehen durch unterschiedliche Bewitterung, aber auch bei der Montage von unterschiedlichen Produktionschargen an gleichen Montageorten.

Farbabweichungen innerhalb eines Grundfarbtons (beim üblichen frontalen Betrachtungsabstand von circa zwei Meter und bei Tageslicht) sind zulässig und produktionsbedingt unvermeidbar, insbesondere bei Kombinationen, bestehend aus Zaunanlagen mit Maßanfertigungen/Sonderproduktionen und Toren, die aus anderen Produktionschargen stammen.

Gleiches gilt bei späteren Ergänzungen an vorhandenen Zaunanlagen oder bei der Montage von Einzelprofilen mit Zaunsets. Hier werden diese Unterschiede deutlich sichtbar. Diese Farbtonunterschiede stellen keinen Beanstandungsgrund dar!

METALL

ALUMINIUM

Aluminium ist ein Leichtmetall und verfügt im Verhältnis zu seinem geringen Gewicht über eine sehr hohe Festigkeit. Unsere Produkte aus Aluminium werden für zusätzlichen Oberflächenschutz und für die Farbgebung pulverbeschichtet oder lackiert. Die glatte Oberfläche ist pflegeleicht, da keine weiteren Anstriche notwendig sind und das Material einfach abgewaschen werden kann. Durch unterschiedliche Intensitäten der UV-Strahlung kann sich der Farbton ungleichmäßig aufhellen bzw. verändern. Dieser schleichende Prozess erstreckt sich über den gesamten Zeitraum der Nutzungszeit der Anlage. Die Zaunserien SYSTEM RHOMBUS, SYSTEM ALU PLUS und SYSTEM ALU XL sind im Innern der Einzelprofile ausgeschäumt. Hierdurch wird eine hohe Stabilität erreicht. Das typische Hohlklingen durch z. B. den seitlichen Anprall von Regen wird deutlich reduziert.

Lagerung, Transport

Nicht montierte Elemente können sich bei falscher bzw. nicht sachgerechter Lagerung verformen. Vermeiden Sie eine Punktbelastung, speziell bei

Profilen und Leisten. Achten Sie darauf, dass die verpackte Ware nicht in der direkten Sonne gelagert wird! Geöffnete und noch nicht verarbeitete Ware muss gegen direkte Sonneneinstrahlung geschützt werden, um ein zu starkes Aufheizen der Aluminiumprofile zu vermeiden. Die Einzelprofile der Zaunserien SYSTEM ALU PLUS und SYSTEM ALU XL sind zum Schutz auf den Oberflächen mit einer Schutzfolie versehen, die direkt vor oder spätestens nach der Montage entfernt werden muss. Mögliche Klebstoffreste entfernen Sie mit handelsüblichen Klebstoff-Entfernern, niemals „Nitro-Verdünnung“ verwenden.

SQUADRA: Lagern Sie die Zaunfelder immer senkrecht stehend, nicht schräg oder flach liegend. Achten Sie bitte darauf, dass die Profile der SQUADRA Elemente nicht punktuell belastet werden, da sich die Aluminiumprofile sonst verziehen.

Bearbeitung

Zaunelemente aus Aluminium können Sie entweder mit einer Kappsäge und einem speziellen, feingezahn-

ten Blatt für Metall oder mit einer Eisensäge zuschneiden. Elemente aus Aluminium nie mit einem Winkelschleifer schneiden! Das Material kann verbrennen und die Lackierung platzt ab. Die Schnittflächen mit handelsüblichem Klarlack versiegeln oder mit unseren Reparatur-Farben behandeln.

Pflege

Die Aluminiumelemente lassen sich prinzipiell mit einer Lösung aus warmem Wasser und Spülmittel reinigen. Wichtig: Keine lösemittel- oder kreidehaltigen Reiniger verwenden, da diese mitunter die Lackschicht der Aluminiumprofile anlösen können und es somit zu Verfärbungen kommen kann.

Fleckenbildungen auf der Oberfläche können z. B. durch Kondensieren von Wasser oder durch Schmutz- und Staubanhaftungen verursacht werden. Hierbei trocknet der sogenannte feuchte Biofilm auf den Zaunoberflächen ab und hinterlässt fleckenartige Rückstände. Diese Verunreinigungen beseitigen Sie am besten mit Haushaltsreinigern auf Essigbasis.

EDELSTAHL

Der V2A-Edelstahl bietet aufgrund seiner besonderen Legierung einen ausreichenden Schutz gegen Korrosion durch normale Umwelteinflüsse. Wird Edelstahl jedoch mit Rost oder rostenden Materialien in Verbindung gebracht, kann sich der Rost übertragen und der Edelstahl beginnt zu korrodieren, selbst ein Durchrosten ist möglich. Daher muss Edelstahl vor Rost geschützt werden. Rostpartikel können auch durch Wind übertragen werden, erkennbar an kleinen braunen Flecken an der Edelstahloberfläche (Flugrost). Diese Flecken sollten sofort entfernt werden, um ein Ausbreiten zu vermeiden. Spezielle Reinigungs- und Pflegemittel für Edelstahl erhalten Sie im Handel. Allgemein gilt, dass die Korrosionsbeständigkeit und die Vermeidung von Anhaftungen in der Regel umso besser sind, je glatter die Edelstahloberfläche ist.

Visuell wahrnehmbare Unterschiede in der Oberflächenstruktur durch unterschiedliche Anordnung in Zaunanlagen oder durch unterschiedliche Produktionschargen bei unterschiedlichen Bauteilen sind unvermeidbare technologische Schwankungen im Herstellungsprozess und stellen keinen Beanstandungsgrund dar!

Lagerung, Transport, Bearbeitung

Lagern Sie Edelstahlelemente stets separat. Werkzeuge u. a. Hilfsmittel, mit denen bereits rostender Stahl bearbeitet wurde, darf nicht verwendet werden! Metallspäne, die durch die Montage entstehen, müssen sofort entfernt werden. Achten Sie insbesondere beim Kürzen auf leistungsfähiges und geeignetes Werkzeug in Verbindung mit Sägeblättern aus HSS-Stahl und möglichst feiner Zahnung. Darüber hinaus entsteht aufgrund der enormen Härte von Stahl mehr Hitze während des Schneidprozesses.

Daher sollten Sie die Verwendung eines Kühlmittels in dem Trennprozess berücksichtigen, um ein „Blau-Anlaufen“ der Schnittstellen zu vermeiden.

Pflege

Nach der Montage der Bauteile aus Edelstahl ist eine Grundreinigung durchzuführen, damit der mögliche Bauschmutz gründlich entfernt wird. Auch die Entfernung der Schutzfolien gehört zur Grundreinigung. Manche dieser Schutzfolien sind gegen Licht- und UV-Einstrahlung nicht dauerhaft beständig und lassen sich nach einiger Zeit nur noch mühsam abziehen. Daher müssen diese Schutzfolien entfernt werden, sobald sie nicht mehr für den Schutz auf der Baustelle benötigt werden. Dabei ist stets von oben nach unten vorzugehen. Auch alle Reste des Klebstoffes durch die Anhaftung der Folie auf den Oberflächen der Edelstahl-Bauteile sind sorgfältig zu entfernen, da sie zu Korrosion führen können.



CORTEN-STAHL (walzblank)

Corten-Stahl (auch COR-TEN) ist die Bezeichnung für einen speziell gefertigten, wetterfesten Baustahl. Aufgrund der überdurchschnittlichen langen Lebensdauer, Pflegefreundlichkeit und vollständigen Recyclebarkeit kann das Material als ökologischer Baustoff klassifiziert werden. Wurde dieser Baustoff zunächst für den Objektbau, Fassaden etc. entwickelt, erfreut er sich in den letzten Jahren, nicht zuletzt aufgrund des warmen und erdigen Erscheinungsbildes, einer zunehmenden Beliebtheit als Material für Skulpturen und gestalterisches Element in Garten- und Landschaftsbau.

Auf der ursprünglich walzblanken Stahloberfläche bildet sich abhängig von Intensität und Dauer der Bewitterung die gewünschte Patina. Dieser witterungsbeständige, sich stetig erneuernde Edelrost konserviert die Oberfläche und schützt das Material vor Zersetzung.

Die im Auslieferungszustand oberflächliche Walzhaut kann dunkle Flecken ausbilden und schuppt zunächst ab. Erst darunter bildet sich die gewollte, eigentliche Rostschicht aus Eisenoxid. Entscheidend für diesen Prozess ist der Wechsel zwischen feuchter und trockener Bewitterung. Geschützte Bereiche oder wetterabgewandte Stellen verändern sich anders oder werden von der Ausbildung der Patina ganz ausgeschlossen. Vorder- und Rückseiten von BOARD-Zaunelementen oxidieren unabhängig voneinander und bilden evtl. unterschiedliche Farbspiele aus. Ein Einsatz in maritimer Umgebung mit salzhaltiger

Luft kann diese Farbgebung hemmen und wird daher nur bedingt empfohlen.

Um eine einheitliche Färbung zu erreichen, müssen Verunreinigungen wie Öle, Fette, Kleberreste etc. entfernt werden. Die Ausbildung der optisch sehr ansprechenden Oberfläche ist erst nach 1,5-3 Jahren abgeschlossen. Der Fachhandel bietet Versiegelungsprodukte an, die einen erreichten Zustand mit unterschiedlichen Glanzgraden konservieren können.

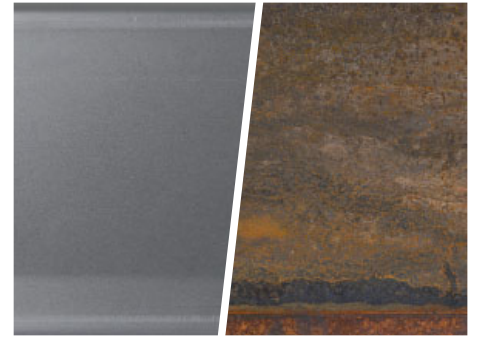
Lagerung, Transport, Bearbeitung

Im Auslieferungszustand sind die Corten-Stahlplatten mit einer Ölschicht überzogen. Diese sollte vor der Montage mit entfettenden Reinigungsmitteln restlos entfernt werden. Achten Sie bitte bei Lagerung und Transport darauf, die Umgebung entsprechend zu schützen.

Nicht montierte Zaunelemente können sich bei falscher bzw. nicht sachgerechter Lagerung verformen. Vermeiden Sie eine Punktbelastung.

SYSTEM BOARD und SYSTEM BOARD XL Elemente aus Corten-Stahl haben eine Materialstärke von 1,5 mm und sind an allen Kanten gebördelt (180° umgebogen). Dadurch ergibt sich eine Materialstärke an den Kanten von 6 mm. Die Elemente können nicht nachträglich geschnitten bzw. gekürzt werden.

Bitte berücksichtigen Sie bei Ihrer Planung, dass sich aus Sperrschicht und Patina immer wieder Rostpartikel lösen und auf anderen Oberflächen von



Naturstein, Beton, Fliesen etc. zum Teil sehr hartnäckige Verfärbungen hinterlassen können. Vermeiden Sie den direkten Kontakt der Umgebung mit dem Ablaufwasser der Zaunelemente durch Abdecken oder baulichen Objektschutz, da die wiederkehrende, notwendige, oberflächenspezifische Reinigung sehr aufwendig ist und vielfach nicht erfolgsversprechend sein wird. Diese Verfärbungen werden nicht als Beanstandungsgrund anerkannt.

Pflege

Für Corten-Stahl Elemente ist aufgrund der gewünschten Korrosion grundsätzlich keine Pflege notwendig. Beachten Sie bitte diese Hinweise: Vogelkot kann die Schutzkorrosion hemmen und sollte entfernt werden. Der Kontakt mit unedlen Metallen ist zu vermeiden.

METALL (verzinkt und pulverbeschichtet)

In unserem Sortiment befinden sich Pfosten aus beschichtetem Metall, die keine Pflegeanstriche benötigen. Optimaler Korrosionsschutz kombiniert mit eleganter Oberfläche und angenehmer Haptik.

Die Metallpfosten sind verzinkt und pulverbeschichtet, Übersichtungen sowie leichte Farbunterschiede mindern nicht die hohe Gebrauchsfähigkeit der Produkte und stellen somit keinen Grund für eine Beanstandung dar.

Bearbeitung

Bauelemente aus Metall können Sie entweder mit einer Kappsäge und einem speziellen, feingezahnten Blatt für Metall oder mit einer Eisensäge zuschneiden. Achten Sie insbesondere beim Kürzen auf leistungsfähiges und geeignetes Werkzeug. Die Kanten müssen nach dem Schnitt gegen Korrosion geschützt werden und im Idealfall mit dem TraumGarten-Spray im passenden Farbton nachbehandelt werden. Zuschnitte von Edelstahl, siehe separater Hinweis.



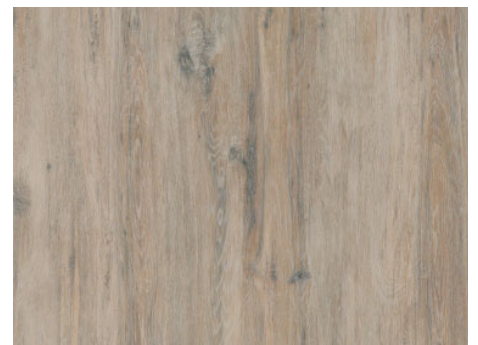
KERAMIK

Keramik-Zaunelemente sind aufgrund des speziellen Produktionsverfahrens ideal für den Einsatz im Außenbereich geeignet und weisen eine hygienische Oberfläche ohne Porosität auf. Die Elemente sind zudem hitze-, frost- und nässebeständig, UV- und farbbeständig, pilz- und schimmelresistent, äußerst bruchfest und dimensionsstabil. Unempfindlich gegen Putz- und Reinigungsmittel, resistent gegen Chemikalien und Lösemittel, sehr hart und kratzfest.

Zur Herstellung unserer Keramik-Zaunelemente werden die natürlichen Hauptbestandteile wie Quarz, Feldspat, Tonerde und Mineraloxyde unter hohem

Druck zu einer Keramik-Platte geformt und anschließend bei Temperaturen von über 1.200° Celsius gebrannt. Dadurch erhält die Platte ihre widerstandsfähige und anmutende keramische Oberfläche, gleichzeitig variieren die Platten in Ihrer Farbgebung nur leicht.

Verunreinigungen lassen sich mit milden Reinigungsmitteln und warmen Wasser beseitigen. Starke Verschmutzungen entfernen Sie mit einer Wurzelbürste. Dabei immer in Faserverlauf (sofern vorhanden) der Elemente arbeiten, anschließend gründlich mit reichlich klarem Wasser nachspülen.



| | | | | | | | | | |
|--|---|--|-------------------------|--|--|--|-----------------------------------|--|--|
| | | | | | | | | | |
| Oberfläche hygienisch und ohne Porosität | fleckenbeständig und leicht zu reinigen | resistent gegen Pilz- und Schimmelbefall | sehr hart und kratzfest | resistent gegen Chemikalien und Lösemittel | unempfindlich gegen Putz- und Reinigungsmittel | UV-Strahlen unempfindlich und farbstabil | hitze-, frost- und nässebeständig | formstabil, maßbeständig und biegefest | hergestellt aus natürlichen Rohstoffen |

WPC - Wood Plastic Composite

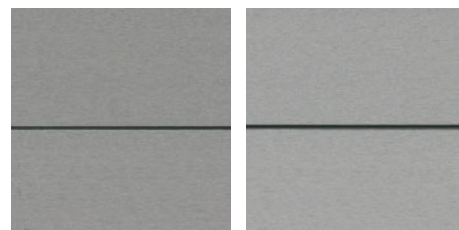
WPC ist ein Gemisch aus Naturfasern, farbigem Kunststoff und Additiven. Die Fasern sind Naturprodukte und variieren dadurch in ihrer Farbgebung. Die sonst sehr gleichmäßige Farbe des Komposits wirkt somit lebendiger als Kunststoffprodukte.

Im letzten Arbeitsgang der Produktion werden die WPC-Profile strukturiert, gebürstet und geschliffen, um eine matte, natürliche Optik zu erzielen. Beim Lagern, Auspacken und Zwischenlagern während der Montage werden die Profile unterschiedlich mechanisch belastet. Diese unterschiedliche Belastung verändert auch jede geschliffene Oberfläche anders und somit deren Lichtreflektion. Hierzu zählen auch kleine Druckstellen, die dann glänzend wie Flecken oder Kratzer aussehen, aber durch Anschleifen wieder verschwinden.

Wie beim Holz existieren Unterschiede in der Oberfläche von einem Profil zum nächsten, dies wird während der ersten Nutzungszeit durch UV-Strahlung und Bewitterung verstärkt. Im Laufe der Zeit verändern sich die Naturfasern ungleichmäßig und unkontrollierbar und somit auch der Gesamtfarbtone der einzelnen Produkte, wobei die Farbpigmente weiterhin den Grundfarbtone erzeugen. Dieser Prozess ist anfangs stärker, verlangsamt sich aber im Laufe der Nutzungszeit. Abhängig von der Bewitterungsintensität (UV-Strahlung/Niederschlag) wird der hellere Endfarbtone nach etwa 1 - 2 Jahreszyklen erreicht.

Farbunterschiede durch unterschiedliche Bewitterung und Produktionschargen werden bei späteren Ergänzungen an vorhandenen Anlagen, dem nachträglichen Verbau von Einzelprofilen oder der Montage von unterschiedlichen Produkten aus den o. g. Gründen vorkommen. Durch den Materialmix von Naturmaterialien sowie Kunststoffen sind feuchtebedingte Veränderungen, aber auch thermische Anpassungen an die Temperaturen möglich. WPC kann sich bei Sonneneinstrahlung stärker aufheizen als z.B. Holz oder Stein. Bei Flächen, die einer längeren Sonneneinstrahlung ausgesetzt sind oder an windgeschützten Standorten, kann die Nutzung mit direktem Hautkontakt zeitweise eingeschränkt sein.

Dichter Bewuchs von Pflanzen oder von anderen zu dicht stehenden Materialien vor und / oder an den Zäunen sorgt für eine teilweise dauerhafte Befeuchtung der Zaunelemente und damit einhergehend zu einer dauerhaften Schädigung der Elemente. Hineinwachsende Pflanzen und eine Vernachlässigung von Abständen und Konstruktionshöhen führen zu einer Verkürzung der Nutzungsdauer der montierten Anlagen. Dies gilt auch für Terrassenanlagen.



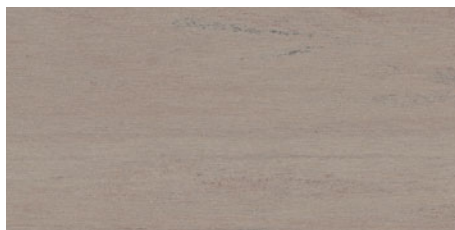
Ausgangsfarbtone

Hellerer Endfarbtone nach 1-2 Jahreszyklen



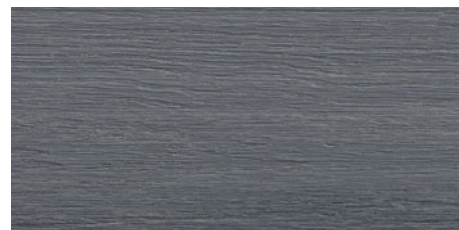
WPC

Die Oberfläche des klassischen WPCs ist frei von Maserung und wird in einem Produktionsprozess geschliffen. Sie wirkt im Gegensatz zu den Oberflächen von BICOLOR und PLATINUM ruhiger im Farbtone und in der Anmutung.



WPC BICOLOR

Hier werden dem klassischen WPC in einem speziellen technischen Verfahren weitere Farbpigmente beigemischt. Die so entstehende Struktur und Pigmentierung lässt das Material mit ihren Farbnuancen natürlich wirken. **Jedes Profil ist dadurch in der Oberfläche unterschiedlich.** Abweichungen zwischen einzelnen Artikeln oder Fertigungschargen sind material- und produktionsbedingt gegeben und unvermeidbar.



WPC PLATINUM

WPC PLATINUM Elemente bestehen aus WPC-Profilen mit einer zusätzlichen Spezial-Ummantelung. Dadurch sind die Profile fleckenresistenter und wasserabweisender als die Profile aus WPC und aus WPC BICOLOR.

Die produktions- und chargenüblichen Schwankungen sowie die grundsätzlichen Materialeigenschaften von WPC stellen keinen Beanstandungsgrund dar.

Transport, Lagerung

WPC-Produkte trocken und vor Sonnenstrahlung geschützt lagern! Nicht montierte Zaunelemente können sich bei falscher bzw. nicht sachgerechter Lagerung verformen! Die Ware ist vor Regen geschützt und, um ein zu starkes Aufheizen des WPCs zu vermeiden, nicht in direkter Sonne zu lagern. Vermeiden Sie eine Montage bei Frost oder großer Hitze und verarbeiten Sie am besten bei einer Außentemperatur zwischen +5°C und +25°C.

Bearbeitung

Die WPC Profile können mit hartmetallbestückten Werkzeugen geschnitten werden.

Bitte beachten Sie zwingend die Hinweise zur sachgemäßen Lagerung der Zäune, Dielen und der Zubehörmaterialien bis zur Montage, die der Transport-Verpackung anhängt. Lesen Sie aufmerksam die weiteren Informationen in der Montageanleitung.





Pflege

Grundsätzlich reinigen Sie WPC Profile mit warmen Wasser und einem Reiniger auf Essigbasis. Starke Verschmutzungen entfernen Sie mit einer Wurzelbürste. Dabei immer in Faserverlauf/Längsrichtung der Profile arbeiten, anschließend gründlich mit reichlich klarem Wasser abspülen! Gebrauchsspuren (leichte Kratzer) lassen sich mit einem Schleifvlies, immer im Faserverlauf/Längsrichtung, nacharbeiten. Bitte vorher an einer später nicht sichtbaren Stelle testen.

Wichtig: Verwenden Sie keine lösemittel- oder kreidehaltigen Reiniger, da diese mitunter in die Oberfläche eindringen und die Gefahr der Verfärbung besteht. Laub und Früchte von Bäumen und Sträuchern können auf WPC Elementen ein natürlicher Nährstoff für Sporen sein. Außerdem führen pflanzliche Inhaltsstoffe, z.B. Gerbsäuren, aber auch lang anhaftender Vogelkot zu dauerhaften Verfärbungen auf der Oberfläche.

Flecken auf der Oberfläche:

Produktionsbedingte Rückstände/Schleifstaub oder pflanzliche/organische Stoffe, auch als „Biofilm“ bezeichnet, werden durch schnell kondensierendes Wasser bzw. Niederschlag angelöst und können

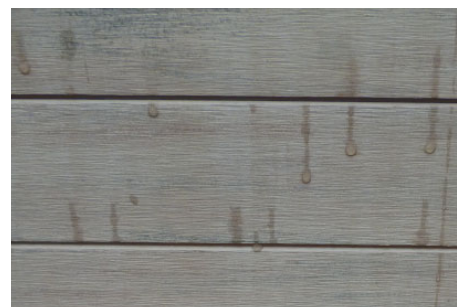
fleckenartige Rückstände, sog. „Regenstreifen“ hinterlassen. Diese entfernen Sie, wie unter „Pflege“ beschrieben.

Tipp: Nach der Montage einer WPC-Zaunanlage empfehlen wir daher eine Grundreinigung.

Schimmel auf der Oberfläche:

Kleine dunkelschwarze, oberflächliche Stockflecken auf den WPC Elementen lassen sich im Außenbereich nicht immer vermeiden. Bei diesen Stellen handelt es sich um einen Befall von Schimmelsporen, die über die Luft übertragen werden. Diese befallenen Stellen lassen sich mit Hilfe von chlorhaltigen Haushaltsreinigern säubern. Hierbei die betroffenen Bereiche mit dem Reiniger (nach Herstellerangabe dosieren) behandeln: Mit einer Bürste gleichmäßig auftragen, einwirken lassen (Einwirkzeit beachten) und mit klarem Wasser nachspülen.

Der chlorhaltige Reiniger darf nicht auf der Oberfläche antrocknen, es dürfen keine Rückstände verbleiben. Sollte dies dennoch geschehen, werden diese Stellen ausbleichen. Testen Sie zur Vorsicht die Reinigung zunächst an nicht sichtbaren Stellen.



Fleckenbildung durch von Regen angelöste Partikel



Stockflecken/Schimmel auf der Oberfläche

ACP - Aluminium Composite Panels

ACP bezeichnet einen Platten-Verbundwerkstoff mit Aluminium. Die 6 mm starken Platten aus diesem Composite-Werkstoff haben ein geringes Gewicht und hohe Stabilität. Die Oberflächen sind widerstandsfähig und leicht zu reinigen.

Lagerung, Transport

ACP-Platten können waagrecht auf einem planem Untergrund oder senkrecht gelagert werden, niemals schräg stehend gegen eine Wand gelehnt.

Punktuellen Belastungen sind zu vermeiden. Schützen Sie Kanten und Oberflächen vor Beschädigungen. Bitte beim Öffnen der Produktverpackungen aufpassen: Cutter oder scharfe Schneidwerkzeuge dürfen nicht auf die Materialoberfläche treffen.

Bearbeitung

Die BOARD Elemente können mit hartmetallbestückten Sägeblättern, am besten durch Fachleute, geschnitten werden. Die Schutzfolie nach der Montage beidseitig restlos abziehen.

Pflege

Die Elemente lassen sich mit warmem Wasser und Spülmittel reinigen. Verwenden Sie bitte keine lösemittel- oder kreidehaltigen Reiniger, da diese je nach Material die Oberfläche angreifen und es so zu Verfärbungen kommen kann. Auch der Einsatz von spitzen, scharfen metallischen Gegenständen, z. B. Klingen oder Messern, kann Oberflächenschäden (Kratzer) verursachen.



Materialinformationen und Pflegetipps

KUNSTSTOFF

FENSTER-KUNSTSTOFF

Unsere LONGLIFE-Produkte aus hochwertigem Fensterkunststoff bieten die Qualität, die mit dem Begriff „Made in Germany“ verbunden wird! Über 60 Jahre herstellereigene Erfahrung stecken in den erprobten und verbesserten Werkstoffzusammensetzungen.

Elemente aus Fensterkunststoff sind pflegeleicht, da sie nicht gestrichen werden müssen und einfach abwaschbar sind. Sie überzeugen darüber hinaus durch ihre lange Lebensdauer und ihre hohe Wertbeständigkeit.

Die gelieferten und verpackten Zaunserien trocken und vor der Sonne geschützt lagern! Bei schräger Lagerung und/oder direkter Sonneneinstrahlung können sich die Elemente verformen.



10
JAHRE
GARANTIE

Wir gewähren 10 Jahre Farbgarantie nach ISO 105-A02, Farbveränderungen gemäß Graumaßstab mit Farbveränderungen größer 2.

GLAS

EINSCHIEBEN-SICHERHEITSGLAS (ESG)

Unsere SYSTEM GLAS Sichtschutz-Elemente bestehen aus 8 mm starkem Einschieben-Sicherheitsglas - ESG (gemäß EN 12150). Die Dekorprofile Delta und Theta sind aus 6 mm starkem Einschieben-Sicherheitsglas. Glas ist ein Naturprodukt, produktionstechnisch bedingt changiert die Glasfarbe je nach Lichteinfall, Blickwinkel und Produktionscharge, insbesondere an der oberen Kante eines jeden Glasfeldes. Glas bietet gegenüber vielen anderen Materialien Vorteile: es ist winddicht, lichtdurchlässig und beständig gegenüber Temperaturwechseln.

Bitte beachten Sie, dass die SYSTEM GLAS Zäune nicht als offene Brüstungselemente, zum Beispiel für Balkone, sondern ausschließlich für den bodennahen Aufbau geeignet sind.

Durch die normalen Witterungseinflüsse und die UV-Strahlung können sich die Oberflächen in ihrer Farbe geringfügig verändern. Dies ist ein schleichen-der Prozess und typisch für alle Materialien im Außenbereich.

Lagerung und Transport

Tragen Sie für Transport und Montage unbedingt Schutzbrille und Schutzhandschuhe! Die SYSTEM GLAS-Elemente nicht auf die Kante stellen oder flach lagern, Glas nie direkt auf den Boden stellen, es besteht Bruchgefahr. Bei Bruch zersplittern die SYSTEM GLAS Elemente und Dekorprofile in

kleine stumpfe Teile. Sorgen Sie für eine stabile und schützende Unterlage. Das Glas darf nicht mit klebstoffhaltigen Materialien (z. B. Klebeband und Aufkleber) in Kontakt kommen. Reste von klebstoffhaltigen Materialien sind nicht mehr rückstandslos vom Glas zu entfernen! Achtung: Um eine Fleckenbildung auf der rauen Oberfläche zu vermeiden, darf diese nicht mit Klebefolie oder aufgeweichte Verpackung z.B. Pappe in Kontakt kommen.

Bearbeitung

Elemente aus Einschieben-Sicherheitsglas können in den Abmessungen nicht bearbeitet werden.

Pflege

Zur Reinigung des ESG verwenden Sie viel sauberes Wasser, um Scheueffekte durch Schmutzpartikel zu vermeiden. Als Hilfsmittel sind weiche, saubere Schwämme, Lederlappen oder Gummiabstreifer geeignet. Die Reinigungswirkung kann durch den Einsatz weitgehend ph-neutraler Reinigungsmittel, z.B. Spiritus oder Isopropanol unterstützt werden. Handelt es sich um Fett oder ölige Rückstände, benutzen Sie zur Reinigung handelsübliche Haushalts-Glasreiniger. Die Kombination von alkalischen Stoffen und Feuchtigkeit wirkt auf Glas extrem aggressiv! Verwenden Sie daher niemals alkalische oder aggressive Mittel, wie zum Beispiel hochkonzentrierte Abflussreiniger, Armaturen-/Stahlreiniger, pulverförmige WC-Reiniger oder Scheuermilch/

Scheuermilch. Auch der Einsatz von spitzen, scharfen metallischen Gegenständen, z. B. Klingen oder Messern, kann Oberflächenschäden (Kratzer) verursachen. Verwenden Sie keine scharfen, anlösenden oder chlorhaltigen Reinigungsmittel.

Satinierung

SYSTEM GLAS Alpha, Beta, Matt und Texta: Die Satinierung ist mit UV-optimierter Farbe auf der Rückseite aufgedruckt. Dadurch ergibt sich eine fühl- und sichtbar rauere Rückseite als die glatte Sichtseite. Typisch für den Fertigungsprozess sind je nach Farbe leichte Streifen in Druckrichtung, aber auch quer dazu vereinzelt auftretende „leichte Schleierstellen“. Diese technisch bedingten Merkmale können nicht Bestandteil einer Reklamation sein.



THERMOHOLZ (Nadelholz, Kiefer, thermisch behandelt)

Die skandinavische Kiefer mit ihren charakteristischen Ästen wird für den Einsatz im Außenbereich über den kompletten Querschnitt mit ca. 190 °C thermisch behandelt. Hierdurch erhöht sich die biologische Widerstandsfähigkeit des Holzes und damit die Dauerhaftigkeit des Holzes im Freien. Die besondere Ausdruckskraft des warmen Brauntons unterstreicht das natürliche Farbspiel von Splint- und Kernholz. Das durchgefärbte Thermoholz ist grundsätzlich wartungsarm. Der natürliche Vergrauungsprozess durch das UV-Licht beginnt direkt nach der Montage und verleiht den Elementen ein edles silberfarbenes Design. Abhängig von der Bewitterungsintensität (UV-Bestrahlung/Niederschlag) wird der graue Farbton nach etwa 1 - 2 Jahreszyklen erreicht.



SYSTEM THERMO-HOLZ MASSIV im Auslieferungszustand...



...nach Bewitterung.



HOLZ

Allgemeine Holzeigenschaften

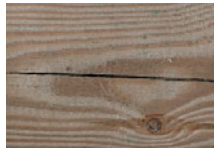
Trotz sorgfältiger Verarbeitung wird das Holz im Außenbereich „arbeiten“, so sagt man im Volksmund. Holz schwindet bei Trockenheit und dehnt sich bei Nässe und hoher Luftfeuchtigkeit auch wieder aus. Holz kann sich verdrehen oder auch typische Rissbildungen aufzeigen. Keine Angst, das sind ganz natürliche Eigenschaften. Auch Maßtoleranzen sind ganz normal; alle angegebenen Maße sind Circa-Maße.

Beim Einsatz von Naturmaterialien können aufgrund der unterschiedlichen Zell- und Farbstrukturen materialbedingte Farbungleichheiten auftreten.

Zaunelemente sind Gartenholzprodukte und trotz aller sorgsamem Auswahlkriterien nur für den Außenbereich zu verwenden.

Die Optiken und Oberflächen sind nicht vergleichbar mit einem Möbelstück für den Innenbereich.

Natürliche, oder durch Imprägnierung bedingte Holzeigenschaften



Spannungsrisse durch die Holz Trocknung



Weiche oder harte Harzaustritte (Harzgallen/-taschen)



Äste in der charaktervollen Oberfläche



Ausblühen von grünlichen Imprägniersalzen



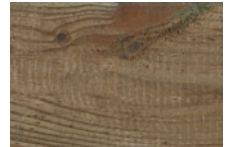
Unterschiedliche Farbspiele auf dem Holz



Dunkle Stellen auf der Oberfläche



Umweltkeime, Stockflecken und leichter Schimmelbefall



Raue Stellen auf der Holzoberfläche



„Pinholes“ bei überseeischen Harthölzern



Rindeneinwuchs, teilweise offen



Leere Harzgallen und kleinere Ausfalläste



Astausbrüche und raue Stellen an Ästen

Produkt- und Pflegehinweise

Nadelholz, imprägniert

Nadelholz ist ein natürlicher Rohstoff, der sich gut verarbeiten und einfach bearbeiten lässt. Holz im Außenbereich ist größeren Temperaturschwankungen und Bewitterung ausgesetzt und reagiert deshalb stärker auf diese Umwelteinflüsse als in geschützten Innenräumen.

Holz schwindet bei Trockenheit und dehnt sich bei Nässe und hoher Luftfeuchtigkeit auch wieder aus. Holz kann sich verdrehen oder auch typische Rissbildungen aufzeigen. Das sind natürliche Eigenschaften. Auch Maßtoleranzen sind normal, deshalb sind alle angegebenen Maße Circa-Werte.

Das Holz wurde für den Einsatz im Außenbereich mit Holzschutzmittel zum vorbeugenden Schutz vor holzzerstörenden Pilzen und Insekten behandelt. Der Holzschutz enthält Kupfercarbonat und N,N-Didecyl-N-methyl-poly-(oxethyl)-ammoniumpropionat. Holz für die Gebrauchsklasse 2 und 3.

Stäube die beim Verarbeiten entstehen, nicht einatmen. Den direkten Kontakt mit Trinkwasser, Lebensmitteln und Futtermitteln vermeiden. Entsorgung von imprägniertem Holz am Ende der Nutzungsdauer gem. Altholzverordnung (A4).

Die Eigenfarbe der Imprägnierung ist rein technischer Natur und keine Lasur. Unterschiede in Intensität und Ausführung, auch innerhalb eines Elements, sind materialtypisch. Für einen harmonischen optischen Gesamteindruck müssen Gartenelemente mit einer geeigneten Holzschutz-Lasur nachbehandelt werden.

Generell gilt: UV-Strahlung führt zu einer natürlichen Vergrauung. Mit pigmentierten Holzschutz-Lasuren können die Hölzer wieder aufgefrischt werden. Die Oberfläche wird dadurch weniger rissanfällig.

All diese Punkte sind kein Mangel, sondern typische, natürliche Eigenschaften von Holz.

Nadelholz, farbig lasiert

Nach einer technischen Trocknung werden die Oberflächen der Hölzer farbig lasiert. Die Lasur schützt das Holz gegen Bläue, Vergrauen und Witterungseinflüsse. Für dauerhaften Schutz und zur Erhaltung der wertigen Optik sollte die Lasur regelmäßig erneuert werden. (Art. 1399: braun bzw. Art. 1397: grau). Farbig lasierte Nadelholzprodukte sind im Preisvergleich günstig und brauchen keinen Erstanstrich. Sie sind leicht zu bearbeiten und zu montieren.

Hartholz, geölt

Hartholz ist durch einen großen Anteil an Fasern und seine enge Gefäßstruktur ein festes und schweres Material. Die hohe Rohdichte und spezifische Inhaltsstoffe bewirken eine hohe Resistenz des Materials gegenüber Umwelteinflüssen wie Fäulnis, Ungezieferbefall oder Witterung im Vergleich zu weniger geeigneten Werkstoffen. Diese wirksamen Inhaltsstoffe können sich durch Bewitterung auswaschen und hartnäckige Verfärbungen auf angrenzenden Materialien hinterlassen. Gerbsäuren reagieren mit Eisen und erzeugen schwarze Flecken.

Bitte vermeiden Sie Kontakt mit Eisen und setzen ausschließlich Verbindungsmittel aus Edelstahl ein.

Für alle Hartholz-Produkte in unserem Sortiment verwenden wir nur Hölzer aus nachhaltigem, kontrolliertem Anbau mit Zertifizierung (siehe Seite 22).

Jedes Holz erfährt unter Einfluss von UV-Strahlung einem natürlichen Vergrauungsprozess. Mit pigmentierten Holzschutz-Lasuren erneuern Sie die wertige Optik. Quell- und Schwindverhalten sind deutlich ausgeprägt, daher sind Reißen und Verziehen möglich.

Wichtige Hinweise zur Montage der Zaunelemente

Die Montage aller TraumGarten-Produkte kann durch den Endverbraucher unter Berücksichtigung der Montageanleitungen durchgeführt werden. Bitte halten Sie handelsübliches Werkzeug (Stichsäge, Bohrmaschine, Akkuschrauber, etc.) und das notwendige Zubehör bereit. Im Zweifelsfall kontaktieren Sie Ihren Fachhändler vor Ort oder Ihren Fachhandwerker.

Bei Kombinationen von Toren, Zaunsets und Einzelprofilen sowie späteren Ergänzungen an bestehenden Anlagen können chargenbedingt und durch unterschiedliche Bewitterungen Farbtonunterschiede auftreten, die keinen Beanstandungsgrund darstellen. Dies gilt insbesondere bei der nachträglichen Montage von neuen Produkten nach einer längeren Bewitterungsphase an vorhandenen Produkten.

Wir empfehlen zur Planung und zur Kaufentscheidung bzgl. Ihrer Anlage die Montageanleitung zu berücksichtigen - vorab kostenlos im Internet.



Montageanleitungen

Pflegeleichte, streichfreie und wetterfeste Zaunsysteme



In unserem Spezial-Prospekt „Pflegeleichte Zaunsysteme“ zeigen wir Ihnen unser komplettes, streichfreies Zaun-Angebot.



Kostenlos bei Ihrem Fachhändler oder unter: traumgarten.de



TraumGarten

Brüggmann TraumGarten GmbH
Kanalstraße 80
44147 Dortmund
Fax 0231/9986-289
E-Mail: kontakt@traumgarten.de
www.traumgarten.de

